

La gamma delle valvole a sfera ARAG serie 453 manuali ed elettriche è oggi unica sul mercato per versatilità di impiego e affidabilità. Un numero pressoché illimitato di combinazioni tra tipologie di attacco e funzioni garantisce la giusta soluzione per ogni impianto. Altra caratteristica che rende uniche le valvole a sfera ARAG è il sistema di fissaggio a telaio, brevettato, realizzato direttamente sul corpo valvola, senza l'aggiunta di inserti.

ARAG manual and electrical ball valves of the 453 series are unique on the market for their versatility and reliable operation. An almost unlimited combination of coupling types and functions guarantees the right solution for any system. Another unique feature of ARAG ball valves is the patented fastening system right on the valve body without addition of inserts.

La gama de las válvulas de bola ARAG serie 453 manuales y eléctricas es única en el mercado por la versatilidad de uso y confiabilidad. Un número casi ilimitado de combinaciones entre tipos de acoples y funciones garantizan la solución ideal para cada equipo. Otra característica que hace única a las válvulas de bola ARAG es el sistema patentado de fijación al bastidor, realizado directamente en el cuerpo de la válvula, sin necesidad de adaptadores.



La gamma delle valvole a sfera serie **453** è il prodotto di una progettazione attenta e mirata alla funzionalità e all'affidabilità di un accessorio indispensabile sia in agricoltura che nell'industria. La famiglia delle valvole serie **453** si compone di modelli con azionamento manuale ed elettrico per adattarsi alle più svariate esigenze.

Tutte le valvole sono dotate di accorgimenti tecnici che ne fanno quanto di meglio si possa reperire sul mercato, parti sicure e affidabili in ogni tipologia di impianto, caratterizzate dalla scelta dei migliori componenti per garantirne durata e resistenza.

Una famiglia completa, formata dalle valvole a 2 vie, a 3 vie disponibili sia con attacco laterale che inferiore, a 4 e a 5 vie.

CARATTERISTICHE GENERALI

Valvole a sfera manuali

- Sedi di tenuta in TEFLON®
- Bulloneria in acciaio Inox
- Azionamento progressivo senza sforzo
- Maniglia senza parti spigolose per una presa comoda e sicura
- Sfera interna realizzata in Polipropilene rinforzato con fibra di vetro o in acciaio INOX
- Guarnizioni in Viton® (con sfera INOX) o EPDM (con sfera in Polipropilene)
- Corpo in Polipropilene rinforzato con fibra di vetro
- Disponibili con attacco a forchetta, filetti femmina e maschio, adattatore **CamLock** o attacco morsetto tipo **USA**.
- Fornite con filetti standard **BSP** e, a richiesta, **NPT**.

Valvole a sfera elettriche

- Azionamento elettrico 12 Vdc
- Sfera e perno di rotazione in acciaio INOX
- Sedi di tenuta delle sfera in TEFLON®
- O'ring interni in VITON®
- Tiranti di fissaggio flange in acciaio INOX, protetti dal corpo valvola
- Disponibili con attacco a forchetta, filetti femmina e maschio, adattatore **CamLock** o attacco morsetto tipo **USA**.
- Fornite con filetti standard **BSP** e, a richiesta, **NPT**.

The range of ball valves of the **453** series is the result of a design process whose goal was to produce a functional, highly reliable accessory indispensable in agricultural and industrial applications.

The family of **453** series valves includes models with manual and electric operation to adapt to wide-ranging requirements.

All valves have technical features difficult to compare with others on the market. Parts used are safe and reliable for any type of plant and are characterized by the best components to guarantee long wear and high strength.

The complete family includes 2-way valves, 3-way valves available with lateral and bottom connection, 4-way and 5-way valves.

MAIN FEATURES

Manual ball valves

- TEFLON® seats
- Stainless steel bolts
- No strain; progressive operation
- Handle has no sharp parts for comfortable, safe grip
- Internal ball in polypropylene reinforced with fiberglass or stainless steel
- Seals in Viton® (with INOX ball) or in EPDM (with PP ball)
- Polypropylene body reinforced with fiberglass
- Available with fork coupling, female and male threaded coupling, **CamLock** adapter or **USA** type clamp
- Supplied with standard **BSP** threads, or on request **NPT**

Electrical ball valves

- 12V DC electric operation
- Ball and rotating pin in stainless steel
- Ball seats in TEFLON®
- Internal O-rings in VITON®
- Stainless steel flange stays, protected by valve body
- Available with fork coupling, female and male threaded coupling, **CamLock** adapter or **USA** type clamp
- Supplied with standard **BSP** threads, or on request **NPT**

La gama de las válvulas de bola serie **453** es el producto de un proyecto atento y dirigido al buen funcionamiento y confiabilidad de un accesorio indispensable tanto en la agricultura como en la industria.

La familia de las válvulas serie **453** está formada por modelos con accionamiento manual y eléctrico para adaptarse a las más diversas exigencias.

Todas las válvulas han sido dotadas de dispositivos técnicos que las convierten en un referente en el mercado, partes seguras y confiables para cada tipo de equipo, caracterizadas por la selección de los mejores componentes para garantizar duración y resistencia.

Una familia completa, formada por las válvulas de dos y tres vías, disponibles tanto con acople lateral como inferior, de cuatro y cinco vías.

CARACTERÍSTICAS GENERALES

Válvulas de bola manuales

- Alojamiento hermético de TEFLON®
- Bulonería de acero Inox
- Accionamiento progresivo sin esfuerzo
- Manija sin partes angulosas para una sujeción cómoda y segura
- Bola interna realizada en Polipropileno reforzado con fibra de vidrio o de acero INOX
- Juntas de Viton® (con bola de acero INOX) o de EPDM (con bola de polipropileno)
- Cuerpo de Polipropileno reforzado con fibra de vidrio
- Disponibles con acoplamiento de horquilla, acople roscado macho o hembra, adaptador **CamLock** o acople mordaza tipo **USA**.
- Suministradas con roscas estándar **BSP** y, a pedido, **NPT**.

Válvulas de bola eléctricas

- Accionamiento eléctrico 12 Vdc
- Bola y perno de rotación de acero INOX
- Alojamiento hermético de la bola de TEFLON®
- O'ring internos de VITON®
- Tirantes de fijación bridas de acero INOX, protegidos del cuerpo de la válvula
- Suministradas con roscas estándar **BSP** y, a pedido, **NPT**
- Disponibles con acoplamiento de horquilla, acople roscado macho y hembra, adaptador **CamLock** o acople mordaza tipo **USA**.

Sistema di fissaggio integrato brevettato

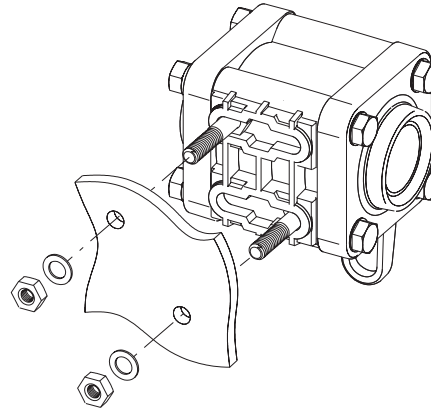
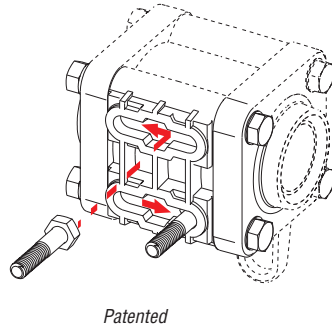
- Realizzato direttamente sul corpo senza l'apporto di inserti
- Compensa errori di allineamento sulle forature
- Fissaggio con viti a testa esagonale M8 (o 5/16 UN)

Patented integrated fixing system

- Directly on the body; no inserts
- No problems in case of hole alignment mistakes
- Fixing through hexagonal head screws M8 (or 5/16 UN)

Sistema de bloqueo integrado patentado

- Realizado directamente sobre el cuerpo sin utilizar insertos
- Compensa los errores de alineamiento de los agujeros
- Sujeción con tornillos de cabeza hexagonal M8 (or 5/16 UN)



Le valvole a sfera serie 453 possono essere collegate ad accoppiatori CAMLOCK tipo B, C, D e H illustrati alle pagine 198 e 199.

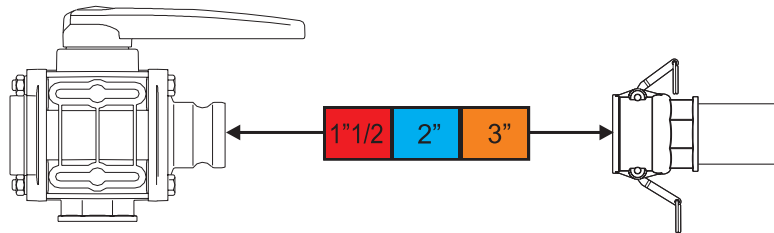
Il colore rappresentato nelle tabelle dei modelli che possono montare accoppiatori CAMLOCK si riferisce alla misura dell'accoppiatore stesso.

Series 453 ball valves can be connected to CAMLOCK couplers of type B, C, D and H, illustrated on pages 198 and 199.

The colour given in the tables of the models that can be mounted with CAMLOCK couplers refers to the measurement of the coupler itself.

Las válvulas de esfera de la serie 453 pueden conectarse a los acopladores CAMLOCK tipo B, C, D y H, ilustrados en las páginas 198 y 199.

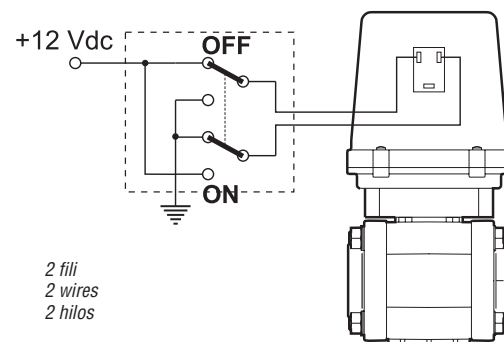
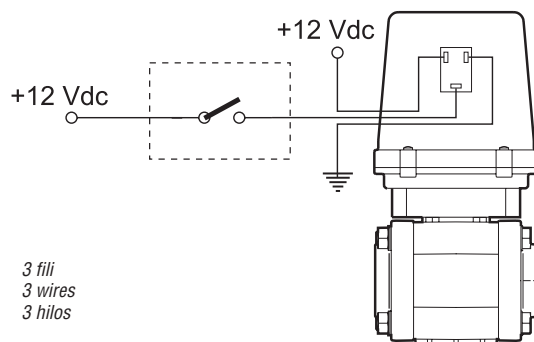
El color representado en las tablas de los modelos que pueden llevar montados acopladores CAMLOCK se refiere a la medida del mismo acoplador.



Le valvole elettriche serie 453 sono predisposte per il funzionamento a 3 fili, alimentazione 12 Vdc e comando di avvio / ritorno a 12 Vdc. Fino a quando viene alimentato il comando, la valvola ruota e si porta in posizione interrompendo autonomamente l'assorbimento di corrente. Quando viene tolta tensione, il motoriduttore riporta la sfera nella posizione originale. Le valvole sono compatibili anche con comandi a 2 fili, in cui il movimento di apertura / chiusura, si ottiene invertendo la polarità di alimentazione con un doppio deviatore.

Electrical valves of the 453 series are preset for 3-wire connection, 12 Vdc supply and 12 Vdc start/return control. The valve turns and moves in position automatically stopping current absorption until the control is active. On voltage interruption, the geared motor moves the ball in its original position. Valves can also be connected with 2-wire controls. In that case opening / closing movement is caused by inverting power polarity with a twin switch.

Las válvulas eléctricas serie 453 están predisuestas para el funcionamiento con 3 cables, alimentación 12 Vdc y mando de arranque /retorno de 12 Vdc. Hasta que se alimenta el mando, la válvula gira y se coloca en posición interrumpiendo automáticamente la absorción de corriente. Cuando se quita la tensión, el motorreductor coloca la bola en la posición original. Las válvulas son compatibles también con los mandos de 3 cables, cuyo movimiento de apertura/cierre se obtiene invirtiendo la polaridad de alimentación con un doble conmutador.



Valvola elettrica a sfera con tiranti, 2 vie con attacco a forchetta

2 Ways electrical bolted ball valve with fork coupling

Valvula electrica de bola con tirantes, a 2 vias con acoplamiento de horquilla

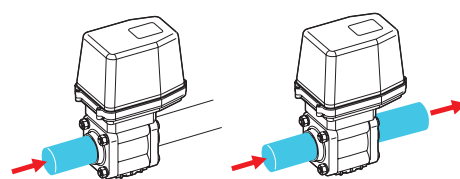
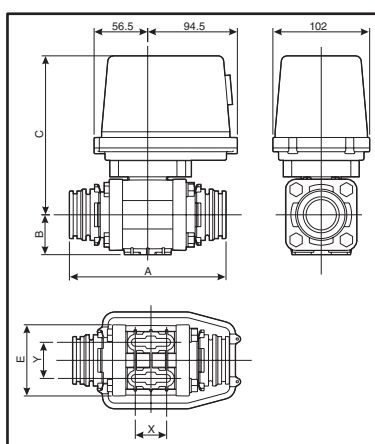


COD. CODE Cód.	Pressure		Op. time	@ 12Vdc	DN	F	A	B	C	E	X	Y	Sfera Ball Bola
	bar	PSI											
45370 4S66T	12	180	1,4 sec.	3 A	32	T6	165	42	168	75	33	38	INOX / Teflon®
45370 6S77T	8	110	2,3 sec.	3 A	50	T7	203	61	177	109	57	60	INOX

T6 = 1" 1/4 = (Full port) T7 = 2" = (Full port)
1" 1/2 = (Standard port)

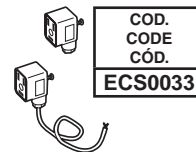


Raccordi di completamento con attacco a forchetta a pag.180 da ordinare separatamente.
Unions with fork coupling (see p. 180, to be ordered separately).
Empalmes con acople de horquilla, en la pág. 180 para pedir por separado.



Cavi e spine DIN a 3 fili
3-wires DIN cables and plugs
Cables y tomas DIN a 3 hilos

COD. CODE Cód.
4652900T.140 (1.3 m)



Valvola elettrica a sfera con tiranti 3 vie con attacco laterale a forchetta

3 Ways side connection electrical bolted ball valve with fork coupling

Valvula electrica de bola con tirantes, a 3 vias con conexion lateral con acoplamiento de horquilla

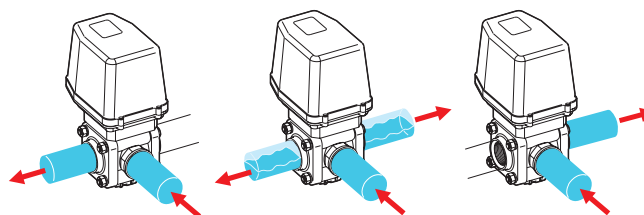
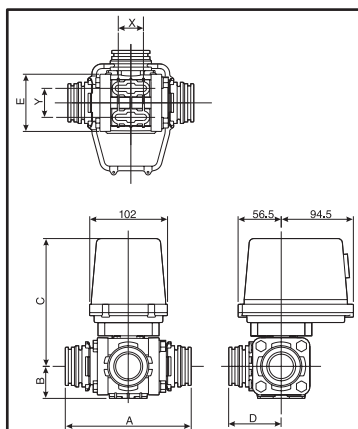


COD. CODE Cód.	Pressure		Op. time	@ 12Vdc	DN	F	A	B	C	D	E	X	Y	Sfera Ball Bola
	bar	PSI												
45371 4S66T	12	180	1,4 sec.	3 A	32	T6	165	42	168	69	75	33	38	INOX / Teflon®
45371 6S77T	8	110	2,3 sec.	3 A	50	T7	203	61	177	85	109	57	60	INOX

T6 = 1" 1/4 = (Full port) T7 = 2" = (Full port)
1" 1/2 = (Standard port)

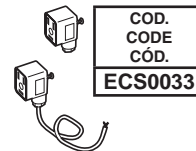


Raccordi di completamento con attacco a forchetta a pag.180 da ordinare separatamente.
Unions with fork coupling (see p. 180, to be ordered separately).
Empalmes con acople de horquilla, en la pág. 180 para pedir por separado.



Cavi e spine DIN a 3 fili
3-wires DIN cables and plugs
Cables y tomas DIN a 3 hilos

COD. CODE Cód.
4652900T.140 (1.3 m)



VALVOLE A SFERA ELETTRICHE
ELECTRICAL BALL VALVES
VALVULAS ELECTRICAS DE BOLA

453



Valvola elettrica a sfera con tiranti, attacco inferiore - 3 vie a forchetta

3-way electric bolted ball valve with bottom connection and fork coupling

Válvula eléctrica de bola con tirantes, acople inferior - 3 vías a horquilla

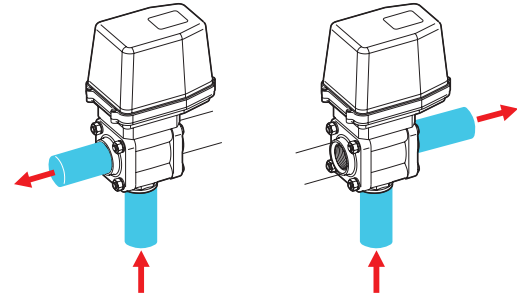
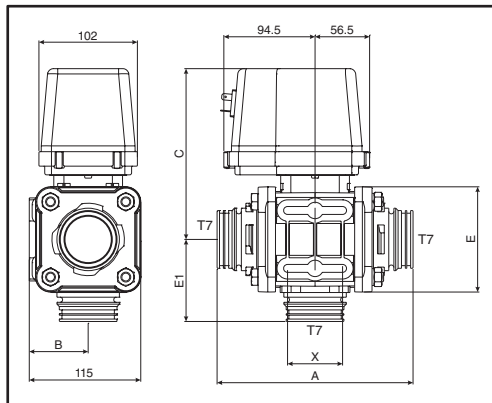


COD. CODE CÓD.	Pressure		Op. time		DN mm	F	A mm	B mm	C mm	E mm	E1 mm	X mm	Y mm
	bar	PSI	sec.	@ 12Vdc									
45372 6S77T	8	110	4,6 sec.	3 A	50	T7	203	61	177	109	85	57	60

T7 = 2" = (Full port)



Raccordi di completamento con attacco a forchetta a pag.180 da ordinare separatamente.
 Unions with fork coupling (see p. 180, to be ordered separately).
 Empalmes con acople de horquilla, en la pág. 180 para pedir por separado.



Cavi e spine DIN a 3 fili
 3-wires DIN cables and plugs
 Cables y tomas DIN a 3 hilos

COD.
CODE
CÓD.
4652900T.140 (1.3 m)

COD.
CODE
CÓD.
ECS0033



Valvole multifunzione a sfera con tiranti, con attacco a forchetta

- Attacchi con connessione T4, T6 e T7 per raccordi di completamento
- Sfera in Polipropilene o in acciaio INOX
- Perno in acciaio INOX (solo 4 e 5 vie)
- Sedi di tenuta in TEFLON®
- Guarnizioni in Viton® (con sfera INOX) o EPDM (con sfera in Polipropilene)
- Corpo in Polipropilene rinforzato con fibra di vetro

Multifunction bolted ball valves with fork coupling

- Attachments with T4, T6 and T7 connection for accessory fittings
- Polypropylene or Stainless Steel ball
- Stainless steel stem (only in 4 and 5 way)
- TEFLON® seats
- Seals in Viton® (with INOX ball) or in EPDM (with PP ball)
- Body in polypropylene reinforced with fiberglass

Válvulas de bola con tirantes multifunción, con acoplamiento de horquilla

- Tomas con conexión T4, T6 and T7 para completar los empalmes
- Bola de polipropileno o de acero INOX
- Perno de acero INOX (solo para 4 y 5 vías)
- Alojamiento herméticos de TEFLON®
- Juntas de Viton® (con bola de acero INOX) o de EPDM (con bola de polipropileno)
- Cuerpo de Polipropileno reforzado con fibra de vidrio

Valvola a sfera con tiranti - 2 vie

2 ways bolted valve

Valvola de bola con tirantes - 2 vías

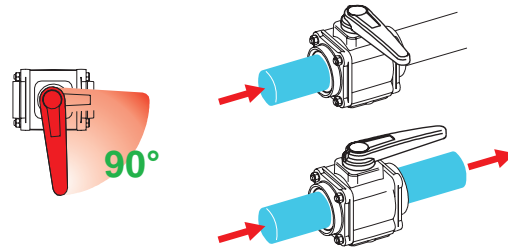
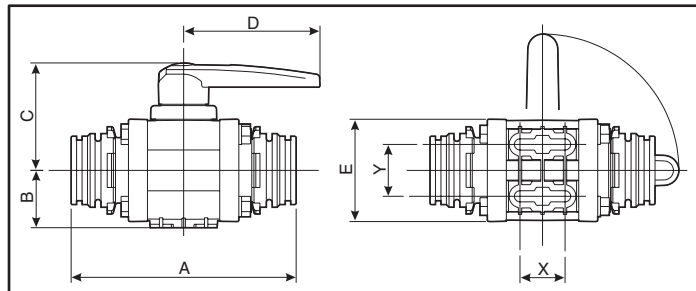


Raccordi di completamento con attacco a forchetta a pag.180 da ordinare separatamente.
Unions with fork coupling (see p. 180, to be ordered separately).
Empalmes con acople de horquilla, en la pág. 180 para pedir por separado.

PP BALL COD. / CODE / CÓD.	INOX BALL AISI 316 COD. / CODE / CÓD.	F	Pressure		DN	A	B	C	D	E	X	Y
			bar	PSI								
45300 4S66	45320 4S66	T6	12	180	32	165	42	79	100	75	33	38
45300 6S77	45320 6S77	T7	8	110	50	203	61	110	150	109	57	60

T6 = 1" 1/4 = (Full port)
1" 1/2 = (Standard port)

T7 = 2" = (Full port)



Valvola a sfera con tiranti, attacco laterale - 3 vie

3 ways bolted valve, side connection

Valvola de bola con tirantes con conexion lateral - 3 vías

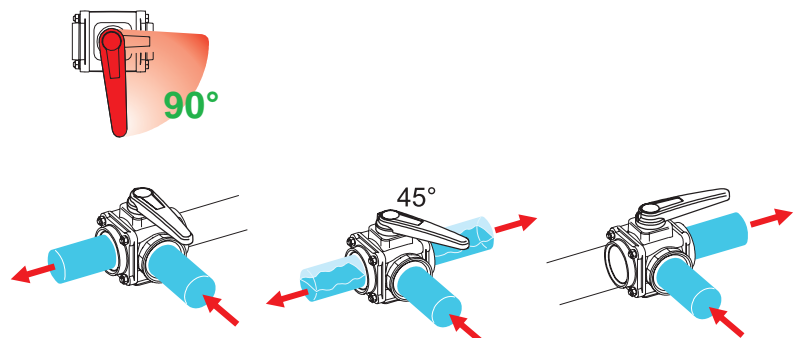
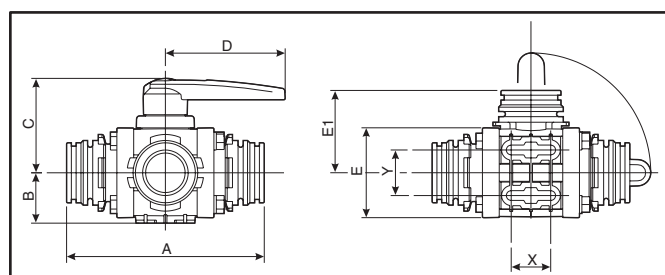


Raccordi di completamento con attacco a forchetta a pag.180 da ordinare separatamente.
Unions with fork coupling (see p. 180, to be ordered separately).
Empalmes con acople de horquilla, en la pág. 180 para pedir por separado.

PP BALL COD. / CODE / CÓD.	INOX BALL AISI 316 COD. / CODE / CÓD.	F	Pressure		DN	A	B	C	D	E	E1	X	Y
			bar	PSI									
45301 4S66	45321 4S66	T6	12	180	32	165	42	79	100	75	69	33	38
45301 6S77	45321 6S77	T7	8	110	50	203	61	110	150	109	85	57	60

T6 = 1" 1/4 = (Full port)
1" 1/2 = (Standard port)

T7 = 2" = (Full port)



VALVOLE A SFERA
BALL VALVES
VALVULAS DE BOLA

453



Valvola a sfera con tiranti a 3 vie con attacco inferiore a forchetta

3-way electric bolted ball valve with bottom fork coupling

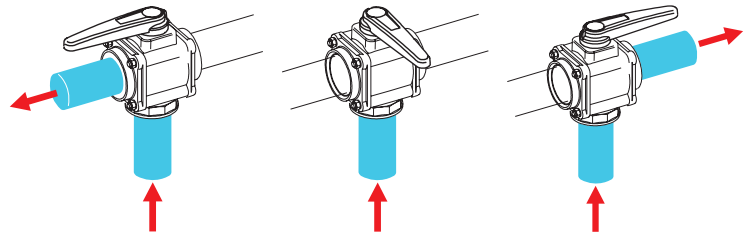
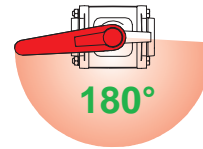
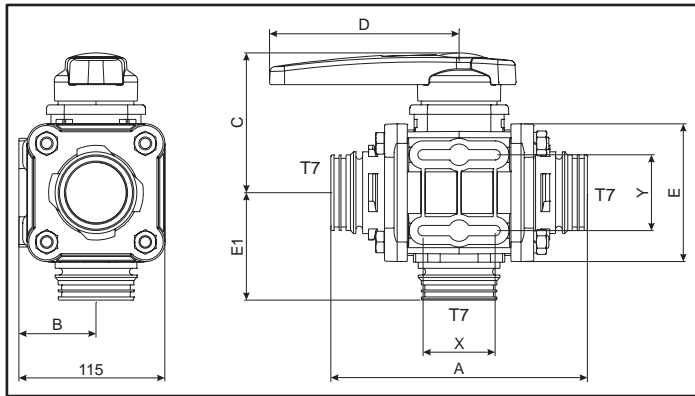
Válvula de bola con tirantes 3 vías con acople inferior de horquilla



Raccordi di completamento con attacco a forchetta a pag.180 da ordinare separatamente.
Unions with fork coupling (see p. 180, to be ordered separately).
Empalmes con acople de horquilla, en la pág. 180 para pedir por separado.

PP BALL	INOX BALL AISI 316	F	⌚		DN	A	B	C	D	E	X	Y
COD. / CODE / CÓD.	COD. / CODE / CÓD.	bar	PSI	mm	mm	mm	mm	mm	mm	mm	mm	mm
45302 6S77	45322 6S77	T7	8	110	50	203	61	110	150	108	57	60

T7 = 2" (Full port)



Valvole a sfera 4 e 5 vie

4 and 5 way bolted ball valves

Valvulas de bola a 4 y 5 vías



Raccordi di completamento con attacco a forchetta a pag.180 da ordinare separatamente.
Unions with fork coupling (see p. 180, to be ordered separately).
Empalmes con acople de horquilla, en la pág. 180 para pedir por separado.

PP BALL COD. / CODE / CÓD.	INOX BALL AISI 316 COD. / CODE / CÓD.	Vie Ways Vias	F	⌚		DN	A	B	C	D	E	X	Y
				bar	PSI								
45304 3S44	45324 3S44	4	T4	16	230	20	150	53	93	130	60	74	36
45305 3S44	45325 3S44	5		16	230	20	150	53	93	130	75	74	36

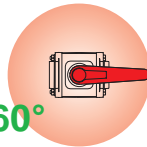
T4 = 3/4" (Full port)
1" (Standard port)



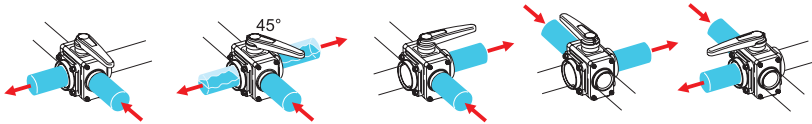
Raccordi di completamento con attacco a forchetta a pag.180 da ordinare separatamente.
Unions with fork coupling (see p. 180, to be ordered separately).
Empalmes con acople de horquilla, en la pág. 180 para pedir por separado.

PP BALL COD. / CODE / CÓD.	INOX BALL AISI 316 COD. / CODE / CÓD.	Vie Ways Vias	F	⌚		DN	A	B	C	D	E	X	Y
				bar	PSI								
45304 5S66	45324 5S66	4	T6	12	180	32	206	72	112	150	83	100	46
45305 5S66	45325 5S66	5		12	180	32	206	72	112	150	103	100	46

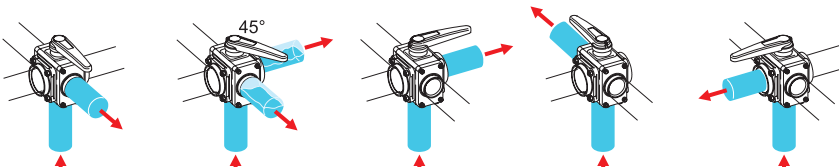
T6 = 1" 1/4 (Full port)
1" 1/2 (Standard port)



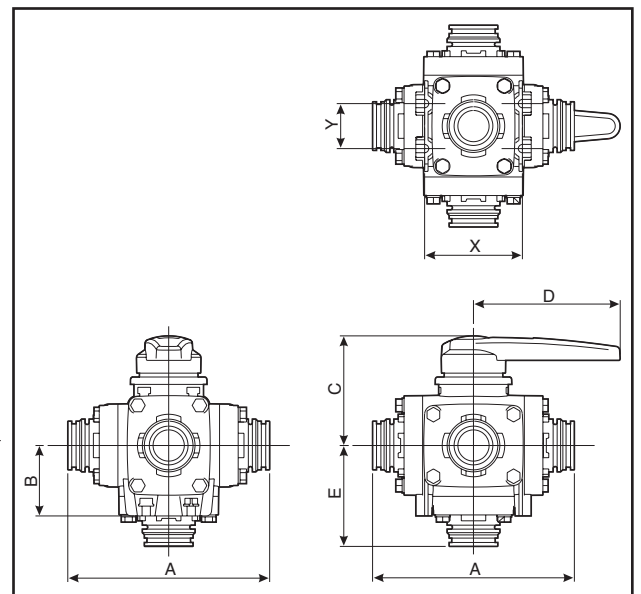
360°



Funzionamento della valvola a 4 vie - Functioning of the 4 ways valve - Funcionamiento de la valvula á 4 vías



Funzionamento della valvola a 5 vie - Functioning of the 5 ways valve - Funcionamiento de la valvula á 5 vías



VALVOLE A SFERA ELETTRICHE
ELECTRICAL BALL VALVES
VALVULAS ELECTRICAS DE BOLA

453



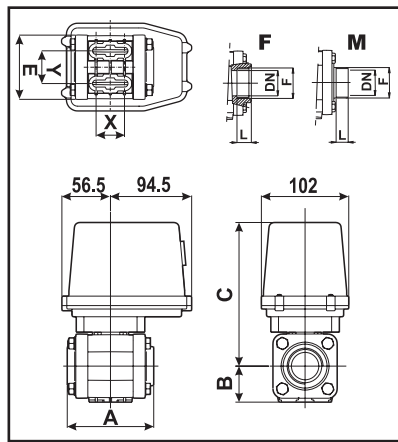
Valvola elettrica a sfera con tiranti - 2 vie

2 Ways electrical bolted ball valve

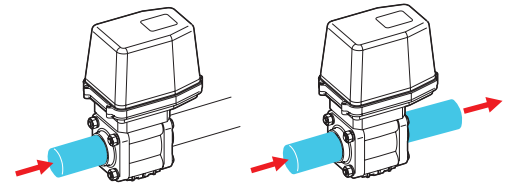
Valvula electrica de bola con tirantes - 2 vias



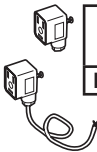
COD. CODE CÓD.	Pressure		Op. time	@ 12Vdc	DN	F	L	A	B	C	E	X	Y	Sfera Ball Bola
	bar	PSI												
45370 4A44T	12	180	1,4 sec.	3 A	25	1" F	23	101	42	168	75	33	38	Inox / Teflon®
45370 4A55T			1,4 sec.	3 A	32	1" 1/4 F	25	105	42	168	75	33	38	Inox / Teflon®
45370 5A66T	10	150	2,3 sec.	3 A	40	1" 1/2 F	25	128	52	174	91	40	49	Inox
45370 6A77T	8	120	2,3 sec.	3 A	50	2" F	28	150	61	177	109	57	60	Inox
45370 7A88T	6	90	2,3 sec.	3 A	65	2" 1/2 F	33	168	71	190	127	72	80	Inox
45370 7A99T			2,3 sec.	3 A	65	3" F	36	174	71	190	127	72	80	Inox
45370 5E66T	10	150	2,3 sec.	3 A	40	1" 1/2 M	24	153	52	174	91	40	49	Inox
45370 6E77T	8	120	2,3 sec.	3 A	50	2" M	27	174	61	177	109	57	60	Inox



Disponibile anche con adattatori **CamLock** a partire da 1" 1/2 e attacchi tipo **Banjo**
 Also available with **CamLock** adaptors from 1" 1/2 and **Banjo** type connection
 Disponible también con adaptadores **CamLock** a partir de 1" 1/2 y bridas de conexión tipo **Banjo**



Cavi e spine DIN a 3 fili
 3-wires DIN cables and plugs
 Cables y tomas DIN a 3 hilos



COD.
CODE
CÓD.
ECS0033

COD.
CODE
CÓD.
4652900T.140 (1.3 m)

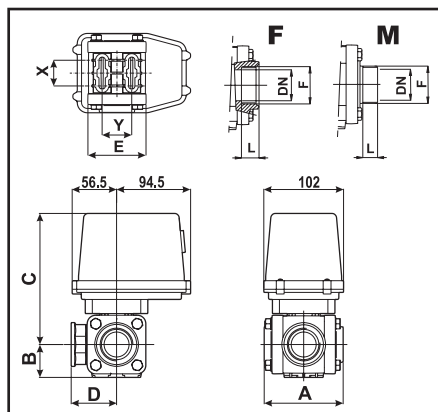
Valvola elettrica a sfera con tiranti, attacco laterale - 3 vie

3 Ways side connection electrical bolted ball valve

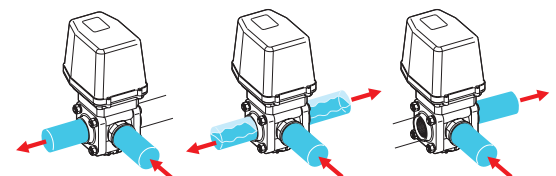
Valvula electrica de bola con tirantes, conexión lateral - 3 vias



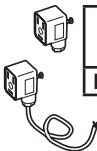
COD. CODE CÓD.	Pressure		Op. time	@ 12Vdc	DN	F	L	A	B	C	D	E	X	Y	Sfera Ball Bola
	bar	PSI													
45371 4A44T	12	180	1,4 sec.	3 A	25	1" F	23	101	42	168	52	75	33	38	Inox / Teflon®
45371 4A55T			1,4 sec.	3 A	32	1" 1/4 F	25	105	42	168	58	75	33	38	Inox / Teflon®
45371 5A66T	10	150	2,3 sec.	3 A	40	1" 1/2 F	25	128	52	174	63	91	40	49	Inox
45371 6A77T	8	120	2,3 sec.	3 A	50	2" F	28	150	61	177	73	109	57	60	Inox
45371 7A88T	6	90	2,3 sec.	3 A	65	2" 1/2 F	33	168	71	190	88	127	72	80	Inox
45371 7A99T			2,3 sec.	3 A	65	3" F	36	174	71	190	94	127	72	80	Inox
45371 5E66T	10	150	2,3 sec.	3 A	40	1" 1/2 M	24	153	52	174	76	91	40	49	Inox
45371 6E77T	8	120	2,3 sec.	3 A	50	2" M	27	174	61	177	85	109	57	60	Inox



Disponibile anche con adattatori **CamLock** a partire da 1" 1/2 e attacchi tipo **Banjo**
 Also available with **CamLock** adaptors from 1" 1/2 and **Banjo** type connection
 Disponible también con adaptadores **CamLock** a partir de 1" 1/2 y bridas de conexión tipo **Banjo**



Cavi e spine DIN a 3 fili
 3-wires DIN cables and plugs
 Cables y tomas DIN a 3 hilos



COD.
CODE
CÓD.
ECS0033

COD.
CODE
CÓD.
4652900T.140 (1.3 m)



453

VALVOLE A SFERA ELETTRICHE
ELECTRICAL BALL VALVES
VALVULAS ELECTRICAS DE BOLA

Valvola elettrica a sfera con tiranti, attacco inferiore - 3 vie

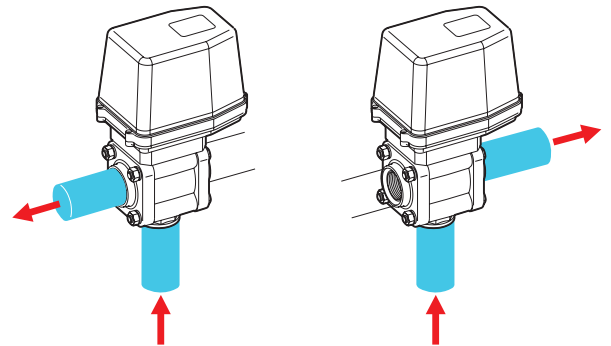
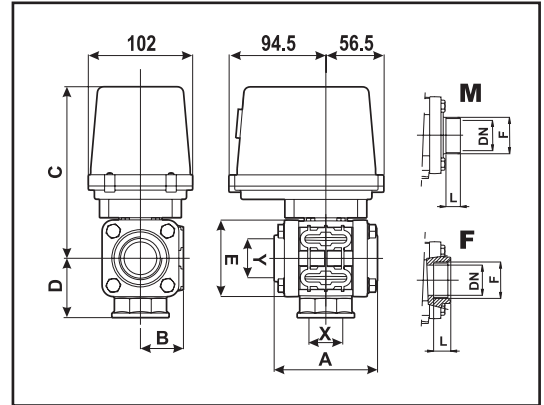
3 Ways bottom connection electrical bolted ball valve

Valvula electrica de bola con tirantes, conexion inferior - 3 vias



INOX BALL
AISI 316
TEFLON®

INOX BALL
AISI 316



COD. CODE Cód.					DN	F	L	A	B	C	D	E	X	Y	Sfera Ball Bola
	bar	PSI													
45372 4A44T	12	180	2,8 sec.	3 A	25	1" F	23	101	42	168	52	75	33	38	Inox / Teflon®
45372 4A55T			2,8 sec.	3 A	32	1" 1/4 F	25	105	42	168	58	75	33	38	Inox / Teflon®
45372 5A66T	10	150	4,6 sec.	3 A	40	1" 1/2 F	25	128	52	174	63	91	40	49	Inox
45372 6A77T	8	120	4,6 sec.	3 A	50	2" F	28	150	61	177	73	109	57	60	Inox
45372 7A88T	6	90	4,6 sec.	3 A	65	2" 1/2 F	33	168	71	190	88	127	72	80	Inox
45372 7A99T			4,6 sec.	3 A	65	3" F	36	174	71	190	94	127	72	80	Inox
45372 5E66T	10	150	4,6 sec.	3 A	40	1" 1/2 M	24	153	52	174	76	91	40	49	Inox
45372 6E77T	8	120	4,6 sec.	3 A	50	2" M	27	174	61	177	85	109	57	60	Inox

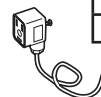
Disponibile anche con adattatori **CamLock** a partire da 1" 1/2 e attacchi tipo **Banjo**
Also available with **CamLock** adaptors from 1" 1/2 and **Banjo** type connection
Disponible también con adaptadores **CamLock** a partir de 1" 1/2 y bridas de conexión tipo **Banjo**

Cavi e spine DIN a 3 fili
3-wires DIN cables and plugs
Cables y tomas DIN a 3 hilos



COD. CODE Cód.
ECS0033

COD. CODE Cód.
4652900T.140 (1.3 m)



VALVOLE A SFERA
BALL VALVES
VALVULAS DE BOLA

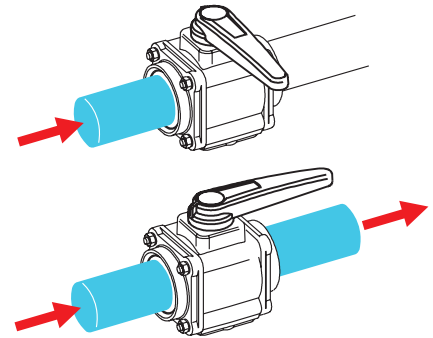
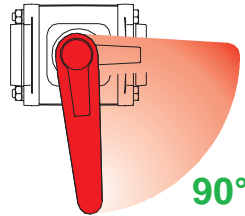
453



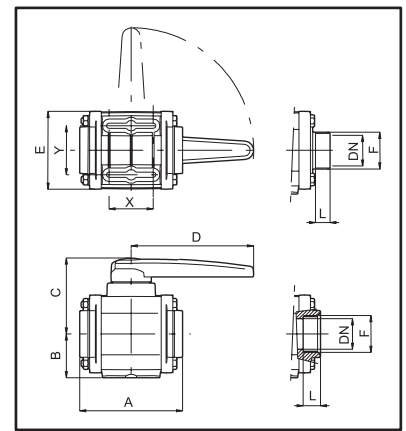
Valvola a sfera con tiranti - 2 vie

2 ways bolted valve

Valvula de bola con tirantes - 2 vias



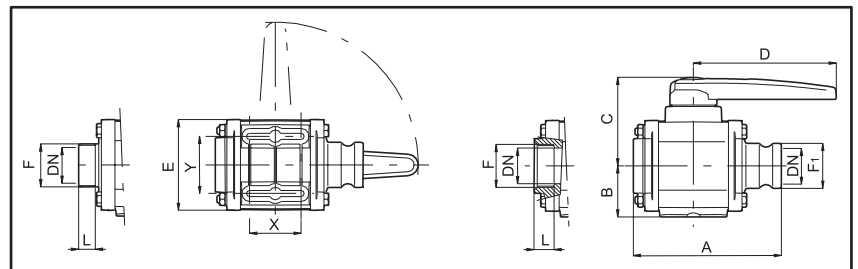
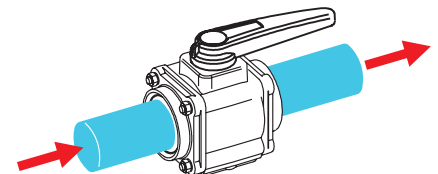
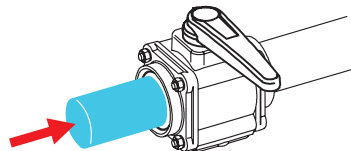
PP BALL		INOX BALL AISI 316		Pressure		DN	F	L	A	B	C	D	E	X	Y
COD. / CODE / Cód.		COD. / CODE / Cód.		bar	PSI	mm	BSP	mm	mm	mm	mm	mm	mm	mm	mm
45300 4A44	45320 4A44	16	230	25	32	25	1" F	23	101	42	79	100	75	33	38
45300 4A55	45320 4A55					32	1" 1/4 F	25	105	42	79	100	75	33	38
45300 5A66	45320 5A66	10	150	40	40	40	1" 1/2 F	25	128	52	94	130	91	40	49
45300 5A77	45320 5A77					40	2" F	25	134	52	94	130	91	40	49
45300 6A77	45320 6A77	8	120	65	65	50	2" F	28	150	61	110	150	109	57	60
45300 7A88	45320 7A88					65	2" 1/2 F	33	168	71	125	200	127	72	80
45300 7A99	45320 7A99	65	3" F	36	174	71	125	200	127	72	80				
45300 5E66	45320 5E66	10	150	40	50	40	1" 1/2 M	24	143	52	94	130	91	40	49
45300 6E77	45320 6E77					50	2" M	27	174	61	110	150	109	57	60
45300 7E88	45320 7E88	8	120	65	65	65	2" 1/2 M	32	206	71	125	200	127	72	80
45300 7E99	45320 7E99					65	3" M	35	212	71	125	200	127	72	80



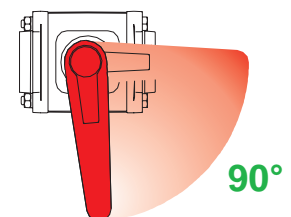
Valvola a sfera con tiranti, con adattatore - 2 vie

2 ways bolted valve with adapter

Valvula de bola con tirantes con acople rapido - 2 vias



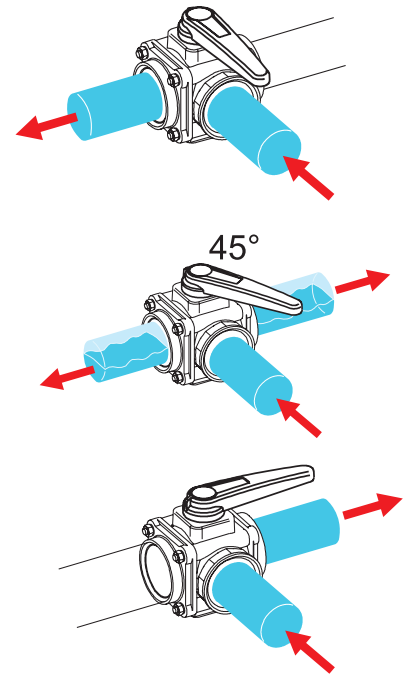
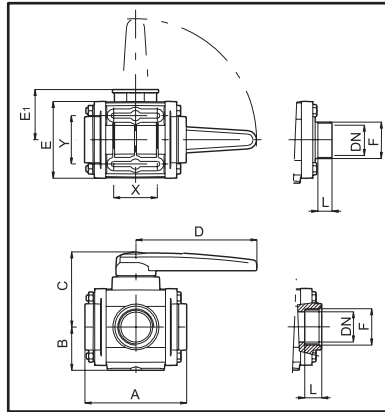
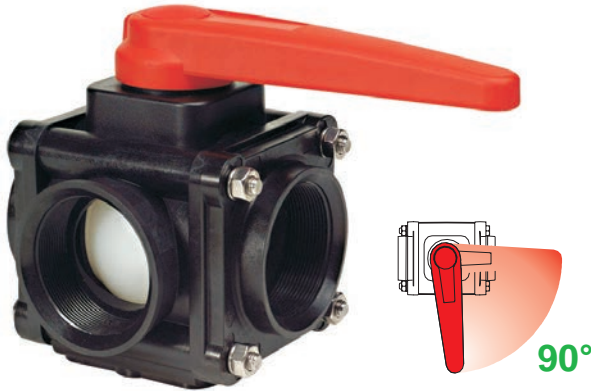
PP BALL		INOX BALL AISI 316		Pressure		DN	F	L	CAM LOCK	F1	A	B	C	D	E	X	Y
COD. / CODE / Cód.		COD. / CODE / Cód.		bar	PSI	mm	BSP	mm	size	mm	mm	mm	mm	mm	mm	mm	mm
45300 5D66	45320 5D66	10	150	40	50	40	1" 1/2 F	25	*	1" 1/2	155	52	94	130	91	40	49
45300 6D77	45320 6D77					50	2" F	28	*	2"	190	61	110	150	109	57	60
45300 7D99	45320 7D99	8	120	65	65	65	3" F	36	*	3"	214	71	125	200	127	72	80
45300 5H66	45320 5H66	10	150	40	50	40	1" 1/2 M	24	*	1" 1/2	167	52	94	130	91	40	49
45300 6H77	45320 6H77					50	2" M	27	*	2"	201	61	110	150	109	57	60
45300 7H99	45320 7H99	8	120	65	65	65	3" M	35	*	3"	252	71	125	200	127	72	80



Valvola a sfera con tiranti, attacco laterale
- 3 vie

3 ways bolted valve, side connection

Valvula de bola con tirantes con conexion
lateral - 3 vias

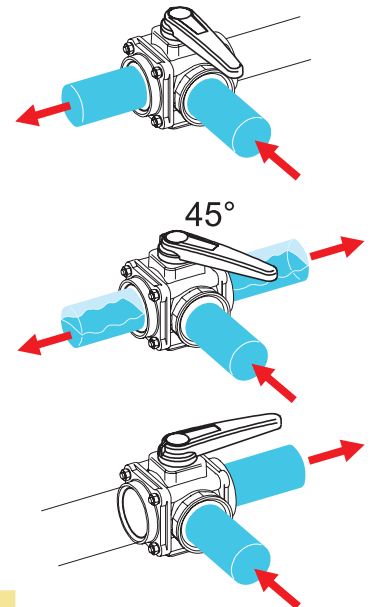
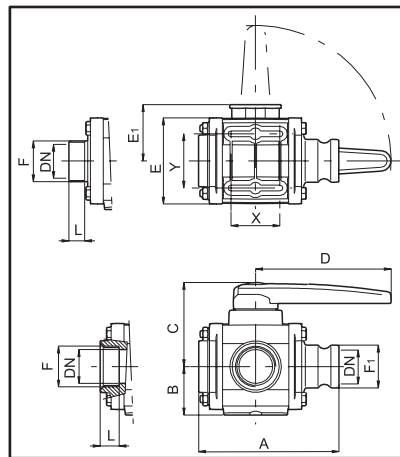


PP BALL		INOX BALL AISI 316		Pressure		DN	F	L	A	B	C	D	E	E1	X	Y
COD. / CODE / CÓD.		COD. / CODE / CÓD.		bar	PSI	mm	BSP	mm	mm	mm	mm	mm	mm	mm	mm	mm
45301 4A44	45321 4A44	16	230	25	1" F	23	101	42	79	100	75	52	33	38	38	38
45301 4A55	45321 4A55															
45301 5A66	45321 5A66	10	150	40	1" 1/2 F	25	128	52	94	130	91	63	40	49	49	60
45301 6A77	45321 6A77															
45301 7A88	45321 7A88	8	120	65	2" 1/2 F	33	168	71	125	200	127	88	72	80	80	80
45301 7A99	45321 7A99															
45301 5E66	45321 5E66	10	150	40	1" 1/2 M	24	143	52	94	130	91	76	40	49	49	60
45301 6E77	45321 6E77															
45301 7E88	45321 7E88	8	120	65	2" 1/2 M	32	206	71	125	200	127	90	72	80	80	80
45301 7E99	45321 7E99															

Valvola a sfera con tiranti, attacco laterale con
adattatore - 3 vie

3 ways bolted valve, side connection with
adapter

Valvula de bola con tirantes, conexion lateral y
acople rapido - 3 vias



PP BALL		INOX BALL AISI 316		Pressure		DN	F	L	CAMLOCK	F1	A	B	C	D	E	E1	X	Y
COD. / CODE / CÓD.		COD. / CODE / CÓD.		bar	PSI	mm	BSP	mm		size	mm	mm	mm	mm	mm	mm	mm	mm
45301 5D66	45321 5D66	10	150	40	1" 1/2 F	25	*	1" 1/2	*	155	52	94	130	91	63	40	49	
45301 6D77	45321 6D77																	50
45301 7D99	45321 7D99	8	120	65	3" F	36	*	3"	*	214	71	125	200	127	94	72	80	
45301 5H66	45321 5H66																	40
45301 6H77	45321 6H77	10	150	50	2" M	27	*	2"	*	201	61	110	150	109	85	57	60	
45301 7H99	45321 7H99																	65

* pag. 198 * page 198 * pag. 198

VALVOLE A SFERA
BALL VALVES
VALVULAS DE BOLA

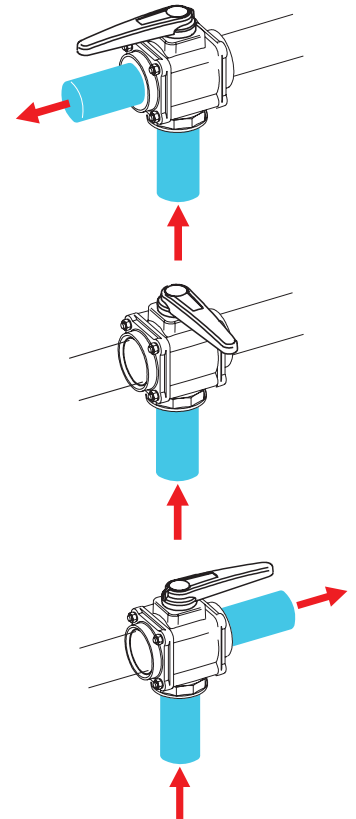
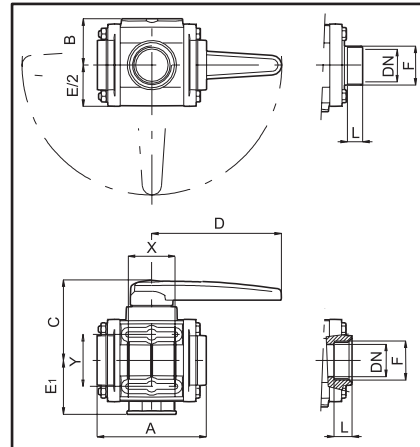
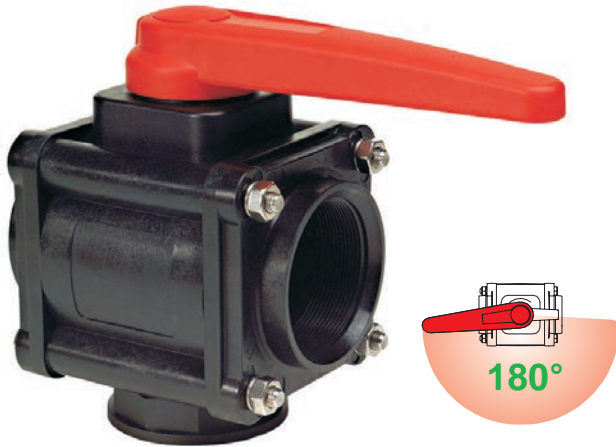
453



Valvola a sfera con tiranti, attacco inferiore
- 3 vie

3 ways bolted valve, bottom connection

Valvula de bola con tirantes conexion inferior
- 3 vias

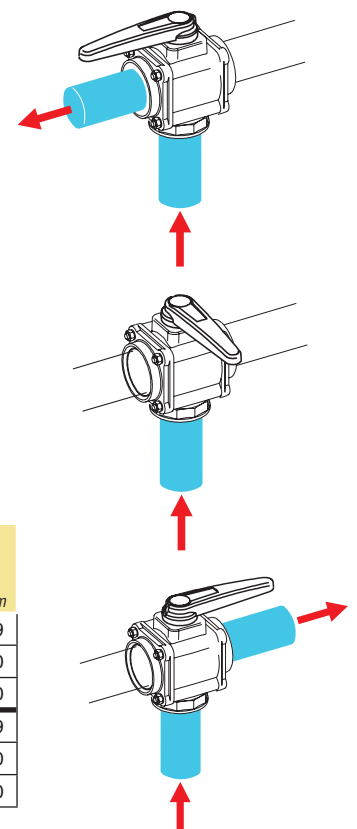
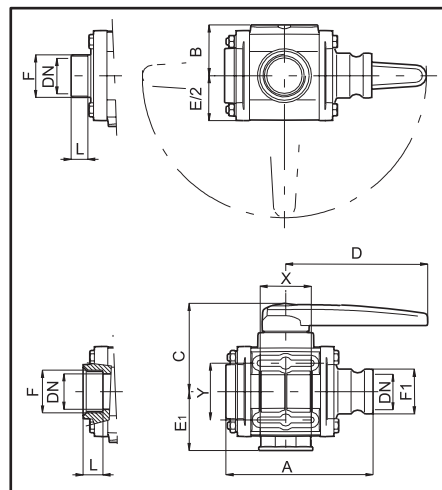


PP BALL		INOX BALL AISI 316		Pressure		DN	F	L	A	B	C	D	E	E1	X	Y
COD. / CODE / Cód.		COD. / CODE / Cód.		bar	PSI	mm	BSP	mm	mm	mm	mm	mm	mm	mm	mm	mm
45302 4A44	45322 4A44	16	230	25	1"	F	23	101	42	79	100	75	52	33	38	
45302 4A55	45322 4A55															
45302 5A66	45322 5A66	10	150	40	1 1/2"	F	25	128	52	94	130	91	63	40	49	
45302 6A77	45322 6A77															
45302 7A88	45322 7A88	8	120	65	2 1/2"	F	33	168	71	125	200	127	88	72	80	
45302 7A99	45322 7A99															
45302 5E66	45322 5E66	10	150	40	1 1/2"	M	24	143	52	94	130	91	76	40	49	
45302 6E77	45322 6E77															
45302 7E88	45322 7E88	8	120	65	2 1/2"	M	32	206	71	125	200	127	90	72	80	
45302 7E99	45322 7E99															

Valvola a sfera con tiranti, attacco inferiore
con adattatore - 3 vie

3 ways bolted valve, bottom connection with
adapter

Valvula de bola con tirantes, conexion inferior
con acople rapido - 3 vias



PP BALL		INOX BALL AISI 316		Pressure		DN	F	L	CAMLOCK	F1	A	B	C	D	E	E1	X	Y
COD. / CODE / Cód.		COD. / CODE / Cód.		bar	PSI	mm	BSP	mm	size	mm	mm	mm	mm	mm	mm	mm	mm	mm
45302 5D66	45322 5D66	10	150	40	1 1/2"	F	25	155	52	94	130	91	63	40	49			
45302 6D77	45322 6D77																	
45302 7D99	45322 7D99	8	120	65	3"	F	36	214	71	125	200	127	94	72	80			
45302 5H66	45322 5H66																	
45302 6H77	45322 6H77	10	150	40	1 1/2"	M	24	167	52	94	130	91	76	40	49			
45302 7H99	45322 7H99																	

* pag. 198 * page 198 * pag. 198

Valvola a sfera con tiranti a 5 vie, multifunzione

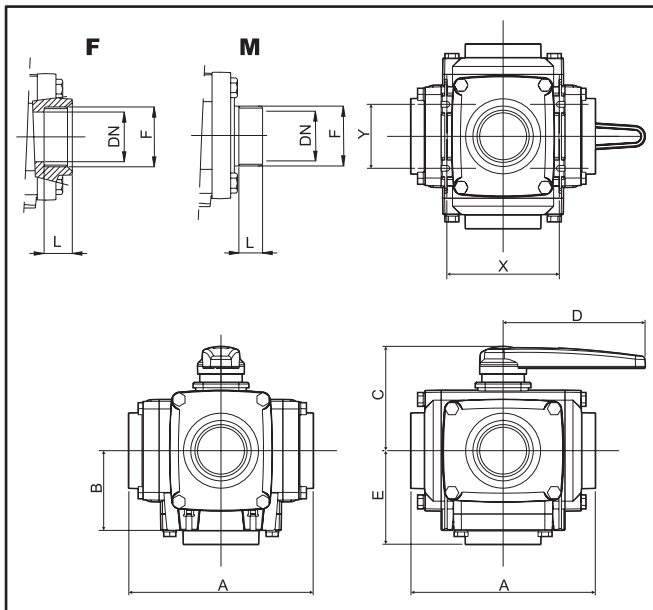
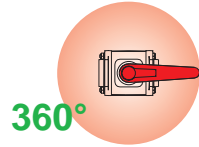
- Alta portata (800 litri @ 0,05 bar)
- Ideale per ottimizzare i circuiti di aspirazione sulle grandi irroratrici
- Passaggio 3" FULL PORT (DN75)
- Sfera e perno in acciaio INOX
- Sedi di tenuta in TEFLON®
- Guarnizioni in Viton®
- Corpo in Polipropilene rinforzato con fibra di vetro

Multipurpose 5-way bolted ball valve

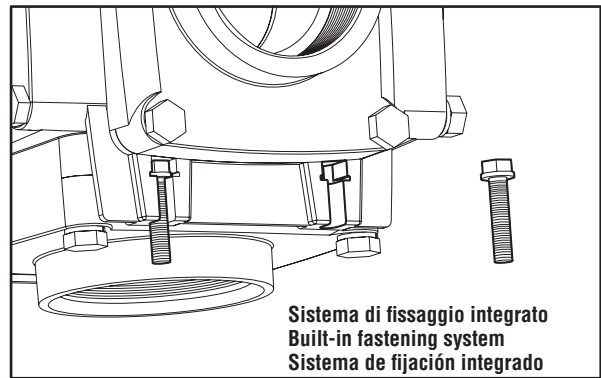
- High flow rate (800 l at 0.05 bar)
- Ideal for optimizing suction circuits on large sprayers
- FULL PORT (DN75) 3" passage
- Stainless steel ball and rotating pin
- TEFLON® seats
- Seals in Viton®
- Body in polypropylene reinforced with fiberglass

Válvula de bola con tirantes de cinco vías, multifunción

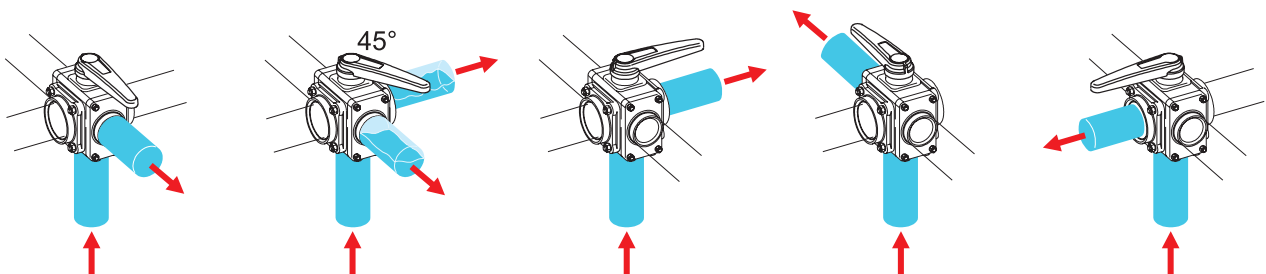
- Alto caudal (800 litros @ 0,05 bar)
- Ideal para optimizar los circuitos de aspiración en las grandes pulverizadoras
- Pasaje 3" FULL PORT (DN75)
- Bola y perno de acero INOX
- Alojamiento herméticos de TEFLON®
- Juntas de Viton®
- Cuerpo de Polipropileno reforzado con fibra de vidrio



COD. CODE CÓD.	⌚		DN	F	L	A	B	C	D	E	X	Y
	bar	PSI	mm	BSP	mm	mm	mm	mm	mm	mm	mm	mm
45325 8A99	3	40	75	3" F	36	260	112	147	200	131	158	90
45325 8E99	3	40	75	3" M	35	290	112	147	200	146	158	90



Sistema di fissaggio integrato
Built-in fastening system
Sistema de fijación integrado



VALVOLE A SFERA
BALL VALVES
VALVULAS DE BOLA

453



Valvola a sfera con tiranti a 4 e 5 vie, multifunzione

- Ideale per ottimizzare i circuiti di aspirazione
- Corpo in Polipropilene rinforzato con fibra di vetro

Multipurpose 4 and 5 way bolted ball valve

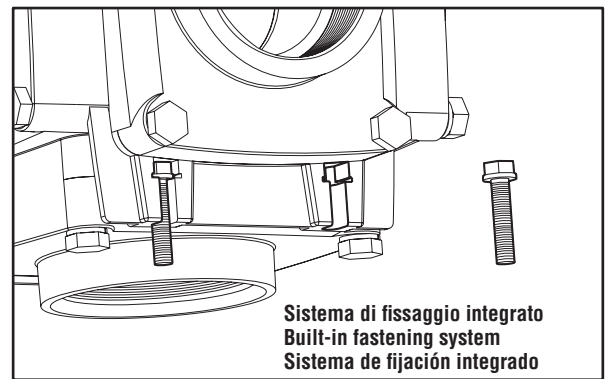
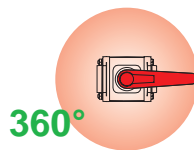
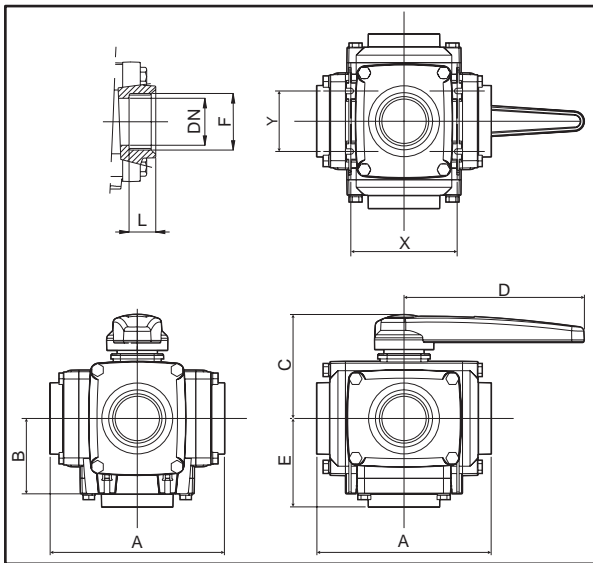
- Ideal for optimizing suction circuits
- Body in Polypropylene reinforced with fiberglass

Válvula de bola con tirantes de cuatro y cinco vías, multifunción

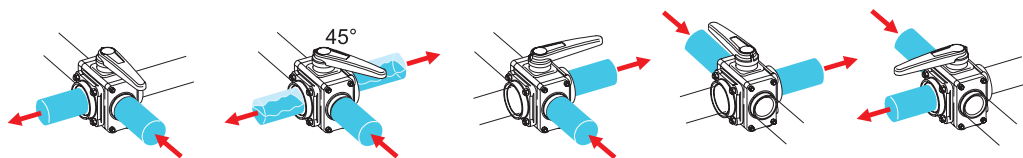
- Ideal para optimizar los circuitos de aspiración
- Cuerpo de Polipropileno reforzado con fibra de vidrio



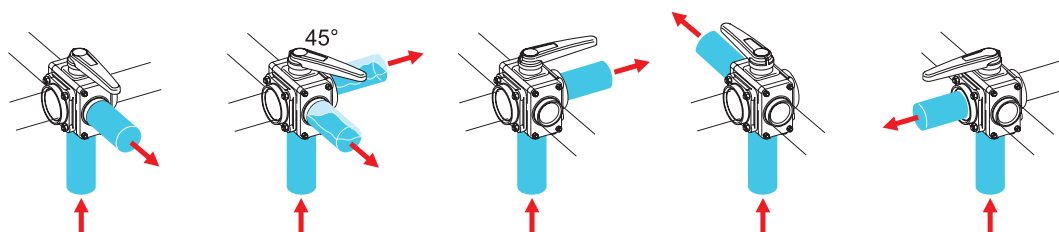
PP BALL		INOX BALL AISI 316		Vie Ways Vias	F		DN	L	A	B	C	D	E	X	Y
COD. / CODE / CÓD.	COD. / CODE / CÓD.	BSP	bar PSI		mm	mm									
45304 3A44	45324 3A44	4	1" F	16	230	20	23	121	53	93	130	60	74	36	
45304 5A55	45324 5A55		1" 1/4 F	12	180	32	25	166	72	112	150	83	100	46	
45304 5A66	45324 5A66		1" 1/2 F			32	25	166	72	112	150	83	100	46	
45305 3A44	45325 3A44	5	1" F	16	230	20	23	121	53	93	130	60	74	36	
45305 5A55	45325 5A55		1" 1/4 F	12	180	32	25	166	72	112	150	83	100	46	
45305 5A66	45325 5A66		1" 1/2 F			32	25	166	72	112	150	83	100	46	



Sistema di fissaggio integrato
Built-in fastening system
Sistema de fijación integrado



Funzionamento della valvola a 4 vie - Functioning of the 4 ways valve - Funcionamiento de la valvula á 4 vías



Funzionamento della valvola a 5 vie - Functioning of the 5 ways valve - Funcionamiento de la valvula á 5 vías

Valvola a sfera con tiranti 4 vie

- Sfera e perno in acciaio INOX
- Corpo in Polipropilene rinforzato con fibra di vetro
- Ideale per ottimizzare i circuiti di aspirazione

4 ways bolted valve

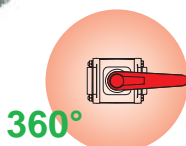
- Stainless steel ball and rotating pin
- Body in Polypropylene reinforced with fiberglass
- Ideal for optimizing suction circuits

Valvula de bola con tirantes, 4 vias

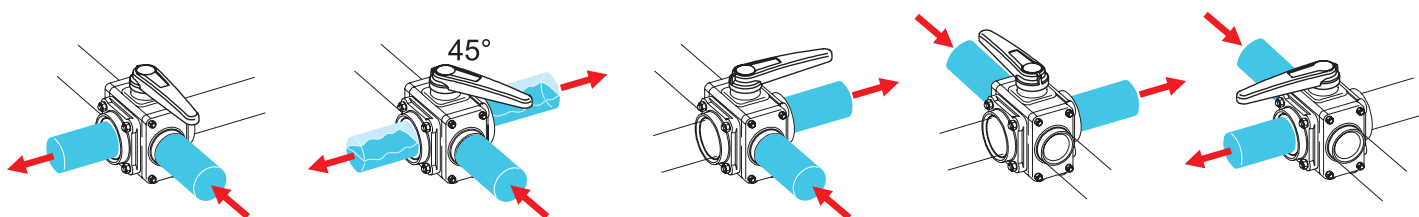
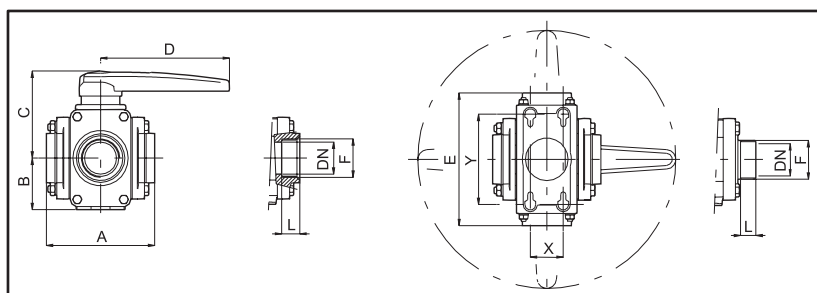
- Bola y perno de acero INOX
- Cuerpo de Polipropileno reforzado con fibra de vidrio
- Ideal para optimizar los circuitos de aspiración



INOX BALL
AISI 316



COD. / CODE / CÓD.	Pressure		DN	F	L	A	B	C	D	E	X	Y
	bar	PSI	mm	BSP	mm	mm	mm	mm	mm	mm	mm	mm
45324 7A77	6	90	50	2" F	28	168	80	135	200	206	51	109
45324 7E77			50	2" M	27	199	80	135	200	222	51	109



Valvola a sfera con tiranti, attacco inferiore - 5 vie

- Sfera e perno in acciaio INOX
- Corpo in Polipropilene rinforzato con fibra di vetro
- Ideale per ottimizzare i circuiti di aspirazione

5 ways bolted valve, bottom connection

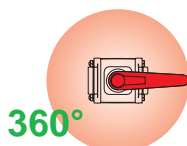
- Stainless steel ball and rotating pin
- Body in polypropylene reinforced with fiberglass
- Ideal for optimizing suction circuits

Valvula de bola con tirantes, conexion inferior - 5 vias

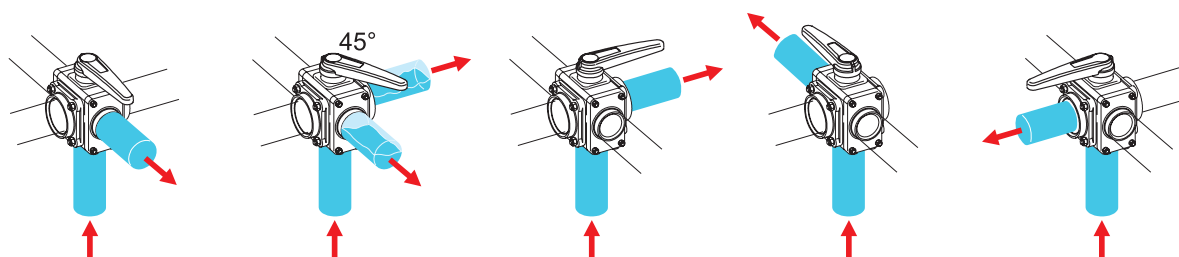
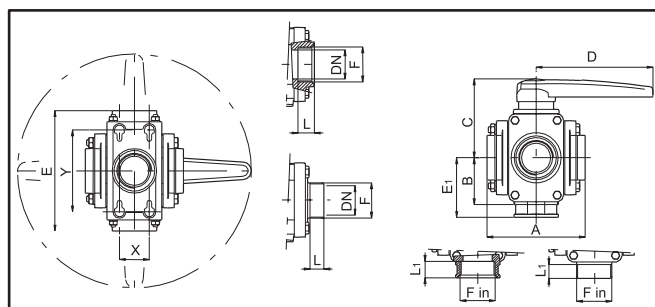
- Bola y perno de acero INOX
- Cuerpo de Polipropileno reforzado con fibra de vidrio
- Ideal para optimizar los circuitos de aspiración



INOX BALL
AISI 316



COD. / CODE / CÓD.	Pressure		DN	F	L	Fin	L1	A	B	C	D	E	E1	X	Y
	bar	PSI	mm	BSP	mm	BSP	mm	mm	mm	mm	mm	mm	mm	mm	mm
45325 7A77	6	90	50	2" F	28	2" F	28	168	80	135	200	206	102	51	109
45325 7A97			50	2" F	28	3" F	36	168	80	135	200	206	125	51	109
45325 7E77			50	2" M	27	2" M	27	199	80	135	200	222	110	51	109



ACCESSORI PER VALVOLE A SFERA
ACCESSORIES FOR BALL VALVES
ACCESORIOS PARA VALVULAS DE BOLA

453



Leva di comando a "T" per valvole a sfera serie 453

- Leva a T adattabile a tutte le valvole a sfera serie 453.



"T" control handle for ball valve series 453

- "T" handle can be used with all ball valves series 453

Barra de mando en "T" para válvulas de bola serie 453

- Barra en "T" adaptable a todas las válvulas de bola serie 453

COD. CODE CÓD.	Per valvole con corpo tipo For valves with body type Para valvulas con cuerpo tipo
453 00400T.050	4 - 5
453 00700T.050	6 - 7

Per ordinare la valvola completa di leva a T, aggiungere la lettera T alla fine del codice.

Esempio:

To order a valve with the "T" lever, must add a letter T at the end of the code.

E.G.:

Para pedir una valvula completa de barra en "T", tienes que añadir la letra T a la fin del código.

Por ejemplo:



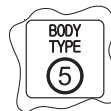
cod. 453004A44

+ T =



453004A44T

Tipo / type o / or
453025A77



Se presente sul corpo valvola
 Only if present on body valve
 Si hay sobre el cuerpo de la valvula

Prolunga per leva di comando per valvole a sfera serie 453

La prolunga permette di alzare la leva di comando della valvola quando viene montata a pannello.

- Completa di vite di fissaggio

Extension for ball valve series 453 control handle

The extension allows to lift up the control handle when the valve is fitted on panel

- Complete with fixing screws

Prolongación para barra de mando para válvulas de bola serie 453

La prolongación permite de levantar la barra de mando de la válvula cuando es montada de panel.

- Completa de tornillo de fijación



COD. CODE CÓD.	Per valvole con... For valves with... Para valvulas con...	
	...corpo tipo ...body type ...cuerpo tipo	...vie ...way ...vias
453 00400.561	4 - 5	2 - 3
453 00700.561	6 - 7	
453 05700.561	5 - 7	4 - 5

Valvole a sfera a 2 vie

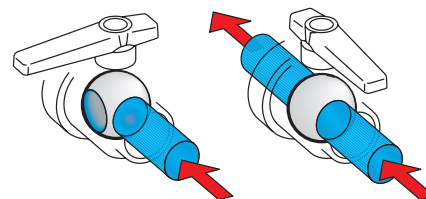
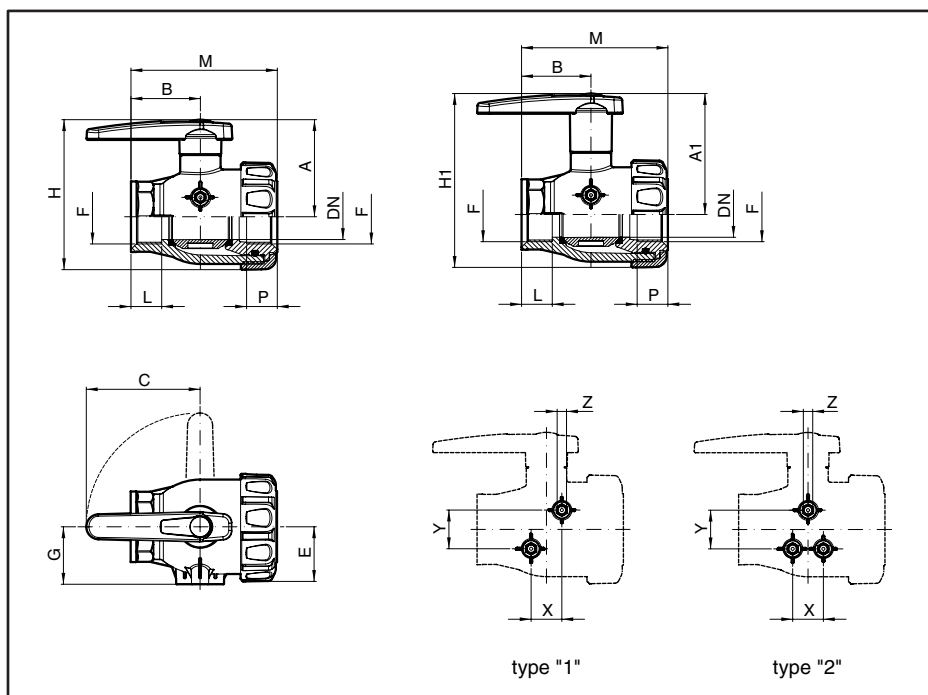
- Disponibile con leva rialzata per montaggio a pannello
- Attacchi femmina filettati **GAS** cilindrico.
- A richiesta disponibili con filetto **NPT**.
- Corpo e sfera in polipropilene rinforzato con fibra di vetro
- Guarnizioni in EPDM o a richiesta in Viton®
- Sedi di tenuta in Teflon®

2 Ways ball valves

- Available with handle with extended height for panel fitting
- **BSP** threads.
- **NPT** thread - available upon request.
- Body and ball in polypropylene reinforced with fiberglass
- EPDM seals (Viton® seals available upon request)
- Teflon® seats

Válvulas de bola de 2 vías

- Disponibile con leva elevata para montaje en panel.
- Tomas hembra roscadas **GAS** cilindrico.
- A pedido disponibles con rosca **NPT**.
- Cuerpo y bola de polipropileno reforzado con fibra de vidrio.
- Juntas de EPDM o a pedido de Viton®.
- Sedes de estanqueidad de Teflon®.



Tappi segnaletici colorati (opzionali)
Indication coloured plug (optional)
Tapas coloradas de indicacion (opc.)

G1/2 - G3/4 - G1 G1 1/4 - G1 1/2	G2
454 2233.055	454 2237.055
454 2233.056	454 2237.056
454 2233.057	454 2237.057
454 2233.058	454 2237.058

Leva standard Standard handle Leva estándar	Leva rialzata Extended handle Leva elevada			F (BSP)	DN (mm)	A (mm)	A1 (mm)	B (mm)	C (mm)	E (mm)	G (mm)	H (mm)	H1 (mm)	L (mm)	M (mm)	P (mm)	type	X (mm)	Y (mm)	Z
455 11102	455 11102A	16	230	G 1/2	16	57	84	44	45	29	---	86	113	19	89	19	---	---	---	---
455 11103	455 11103A	16	230	G 3/4	19	57	84	44	45	29	---	86	113	23	89	23	---	---	---	---
455 11104	455 11104A	16	230	G 1	25	70	91	47	80	34	37	104	125	23	101	23	1	20	25	M8
455 11105	455 11105A	10	150	G 1 1/4	32	74	95	52	80	39	43	113	134	25	110	25	1	20	25	M8
455 11106	455 11106A	10	150	G 1 1/2	40	85	106	61	100	48	51	133	154	27	129	27	2	27	34	M8
455 11107	455 11107A	10	150	G 2	50	107	135	73	130	58	51	165	193	32	149	32	2	43	78	M8

VALVOLE A SFERA
BALL VALVES
VALVULAS DE BOLA

455



Valvole a sfera a 2 vie con adattatore

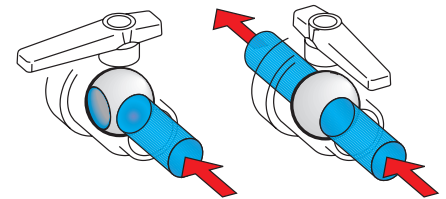
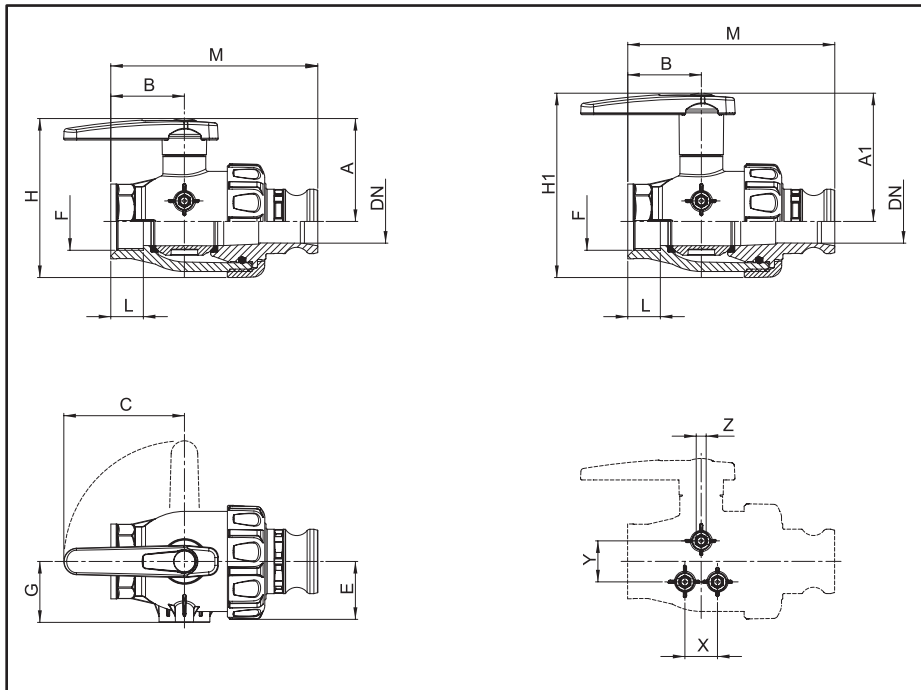
- Disponibile con leva rialzata per montaggio a pannello
- Attacchi femmina filettati **GAS** cilindrico.
- Corpo e sfera in polipropilene rinforzato con fibra di vetro
- Guarnizioni in EPDM o a richiesta in Viton®
- Sedi di tenuta in Teflon®

2-way ball valves with adapter

- Available with handle with extended height for panel fitting
- **BSP** threads.
- Body and ball in polypropylene reinforced with fiberglass
- EPDM seals (Viton® seals available upon request)
- Teflon® seats

Válvula de bola de 2 vías con adaptador

- Disponible con leva elevada para montaje en panel.
- Tomas hembra roscadas **GAS** cilíndrico.
- Cuerpo y bola de polipropileno reforzado con fibra de vidrio.
- Juntas de EPDM o a pedido de Viton®.
- Sedes de estanqueidad de Teflon®.



Tappi segnaletici colorati (opzionali)
Indication coloured plug (optional)
Tapas coloradas de indicacion (opc.)

	G1 1/2	G2
	454 2233.055	454 2237.055
	454 2233.056	454 2237.056
	454 2233.057	454 2237.057
	454 2233.058	454 2237.058

Leva standard Standard handle Leva estándar	Leva rialzata Extended handle Leva elevada	C		F	DN	CAMLOCK	A	A1	B	C	E	G	H	H1	L	M	X	Y	Z
		bar	PSI																
455 15106	455 15106A	10	150	G 1 1/2	40	*	85	106	61	100	48	51	133	154	27	172	27	34	M8
455 15107	455 15107A	10	150	G 2	50	*	107	135	73	130	58	51	165	193	32	198	43	78	M8

* pag. 198 * page 198 * pag. 198

Valvole a sfera a 2 vie con attacco a forchetta

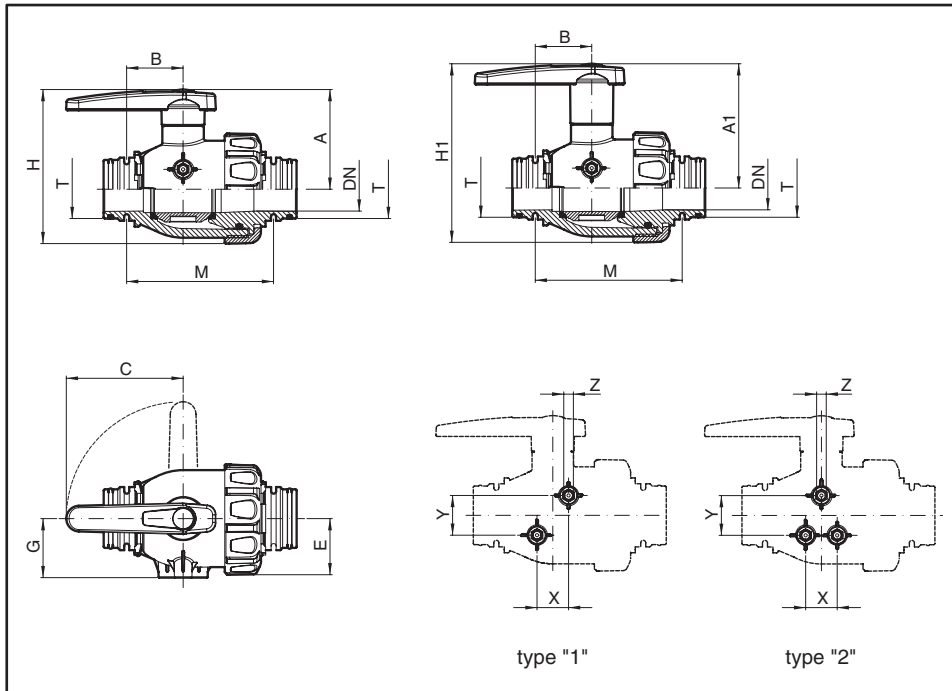
- Disponibile con leva rialzata per montaggio a pannello
- Attacchi maschio a forchetta
- Corpo e sfera in polipropilene rinforzato con fibra di vetro
- Guarnizioni in EPDM o a richiesta in Viton®
- Sedi di tenuta in Teflon®

2 Ways ball valves with fork coupling

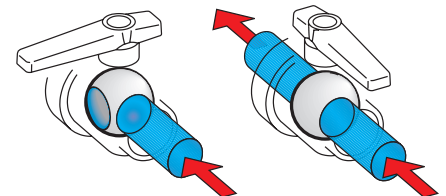
- Available with handle with extended height for panel fitting
- Male fork coupling.
- Body and ball in polypropylene reinforced with fiberglass
- EPDM seals (Viton® seals available upon request)
- Teflon® seats

Válvulas de bola de 2 vías con toma de horquilla

- Disponible con leva elevada para montaje en panel.
- Tomas macho de horquilla.
- Cuerpo y bola de polipropileno reforzado con fibra de vidrio.
- Juntas de EPDM o a pedido de Viton®.
- Sedes de estanqueidad de Teflon®.



Raccordi di completamento con attacco a forchetta a pag.180 da ordinare separatamente.
Unions with fork coupling (see p. 180, to be ordered separately).
Empalmes con acople de horquilla, en la pág. 180 para pedir por separado.



Tappi segnaletici colorati (opzionali)
Indication coloured plug (optional)
Tapas coloradas de indicación (opc.)

T3 - T4 - T5 - T6		T7
	454 2233.055	454 2237.055
	454 2233.056	454 2237.056
	454 2233.057	454 2237.057
	454 2233.058	454 2237.058

Leva standard Standard handle Leva estándar	Leva rialzata Extended handle Leva elevada			COD. / CODE / CÓD.	COD. / CODE / CÓD.	bar		T	DN (mm)	A (mm)	A1 (mm)	B (mm)	C (mm)	E (mm)	G (mm)	H (mm)	H1 (mm)	M (mm)	type	X (mm)	Y (mm)	Z
						PSI																
				455 14403	455 14403A	16	230	T3	19	57	84	33	45	29	---	86	113	84	---	---	---	---
				455 14404	455 14404A	16	230	T4	25	70	91	34	80	34	37	104	125	95	1	20	25	M8
				455 14405	455 14405A	10	150	T5	32	74	95	38	80	39	43	113	134	103	1	20	25	M8
				455 14406	455 14406A	10	150	T6	40	85	106	48	100	48	51	133	154	126	2	27	34	M8
				455 14407	455 14407A	8	110	T7	50	107	135	57	130	58	51	165	193	142	2	43	78	M8

Tipo / Type / Tipo	T3	T4	T5	T6	T7
Passaggio / Passage / Passaje	3/4"	1"	1" 1/4	1" 1/2	2"

Valvole a sfera a 3 vie a flusso interrotto o continuo

- Disponibile con leva rialzata per montaggio a pannello
- Attacchi femmina filettati **GAS** cilindrico.
- A richiesta disponibili con filetto **NPT**.
- Corpo e sfera in polipropilene rinforzato con fibra di vetro
- Guarnizioni in EPDM o a richiesta in Viton®
- Sedi di tenuta in Teflon®

3 Ways ball valves - interrupted or continuous flow

- Available with handle with extended height for panel fitting.
- **BSP** threads.
- **NPT** thread - available upon request.
- Body and ball in polypropylene reinforced with fiberglass
- EPDM seals (Viton® seals available upon request)
- Teflon® seats

Válvulas de bola de 3 vías con flujo interrumpido o continuo

- Disponibile con leva elevata para montaje en panel.
- Tomas hembra roscadas **GAS** cilíndrico.
- A pedido disponibles con rosca **NPT**.
- Cuerpo y bola de polipropileno reforzado con fibra de vidrio.
- Juntas de EPDM o a pedido de Viton®.
- Sedes de estanqueidad de Teflon®.



Tappi segnaletici colorati (opzionali)
Indication coloured plug (optional)
Tapas coloradas de indicacion (opc.)

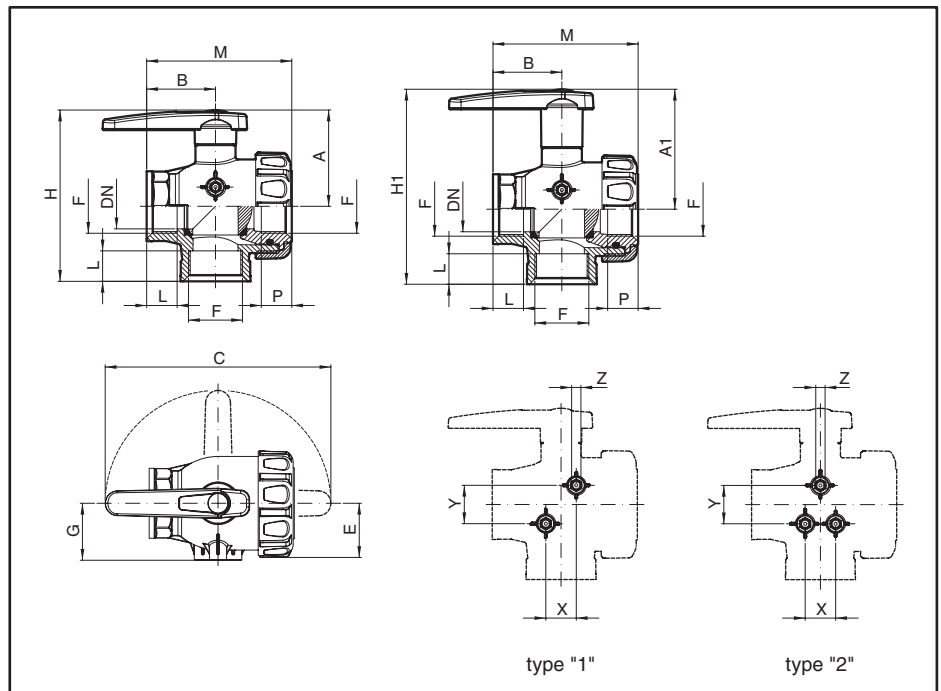
G1/2 - G3/4 - G1 G1 1/4 - G1 1/2	G2
454 2233.055	454 2237.055
454 2233.056	454 2237.056
454 2233.057	454 2237.057
454 2233.058	454 2237.058

Valvole a flusso interrotto
Interrupted flow valve
Válvula de flujo interrumpido

45521112	45521113	45521114
45521115	45521116	45521117
45521112A	45521113A	45521114A
45521115A	45521116A	45521117A

Valvole a flusso continuo
Continuous flow valve
Válvula de flujo continuo

45531112	45531113	45531114
45531115	45531116	45531117
45531112A	45531113A	45531114A
45531115A	45531116A	45531117A



Leva standard Standard handle Leva estándar	Leva rialzata Extended handle Leva elevada																						
			COD. / CODE / CÓD.	COD. / CODE / CÓD.	bar	PSI	F (BSP)	DN (mm)	A (mm)	A1 (mm)	B (mm)	C (mm)	E (mm)	G (mm)	H (mm)	H1 (mm)	L (mm)	M (mm)	P (mm)	type	X (mm)	Y (mm)	Z
455 21112	455 21112A	16	230	G 1/2	16	57	84	44	90	29	---	101	128	19	89	19	---	---	---	---	---	---	---
455 31112	455 31112A	16	230	G 3/4	19	57	84	44	90	29	---	101	128	23	89	23	---	---	---	---	---	---	---
455 21114	455 21114A	16	230	G 1	25	70	91	47	160	34	37	118	139	23	101	23	1	20	25	M8			
455 31114	455 31114A	16	230	G 1	25	70	91	47	160	34	37	118	139	23	101	23	1	20	25	M8			
455 21115	455 21115A	10	150	G 1 1/4	32	74	95	52	160	39	43	128	155	25	110	25	1	20	25	M8			
455 31115	455 31115A	10	150	G 1 1/4	32	74	95	52	160	39	43	128	155	25	110	25	1	20	25	M8			
455 21116	455 21116A	10	150	G 1 1/2	40	85	106	61	200	48	51	152	173	27	129	27	2	27	34	M8			
455 31116	455 31116A	10	150	G 1 1/2	40	85	106	61	200	48	51	152	173	27	129	27	2	27	34	M8			
455 21117	455 21117A	10	150	G 2	50	107	135	73	260	58	51	187	215	32	149	32	2	43	78	M8			
455 31117	455 31117A	10	150	G 2	50	107	135	73	260	58	51	187	215	32	149	32	2	43	78	M8			

Valvole a sfera a 3 vie a flusso interrotto con adattatore

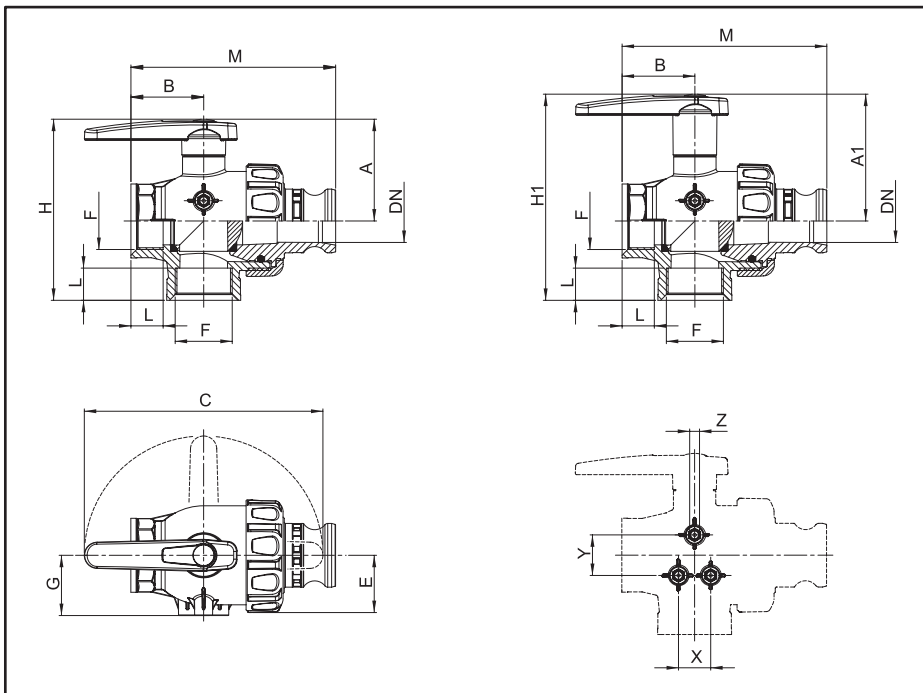
- Disponibile con leva rialzata per montaggio a pannello
- Attacchi femmina filettati **GAS** cilindrico.
- Corpo e sfera in polipropilene rinforzato con fibra di vetro
- Guarnizioni in EPDM o a richiesta in Viton®
- Sedi di tenuta in Teflon®

3-way ball valves - interrupted flow with adapter

- Available with handle with extended height for panel fitting.
- **BSP** threads.
- Body and ball in polypropylene reinforced with fiberglass
- EPDM seals (Viton® seals available upon request)
- Teflon® seats

Válvula de bola a 3 vías de flujo interrumpido con adaptador

- Disponible con leva elevada para montaje en panel.
- Tomas hembra roscadas **GAS** cilíndrico.
- Cuerpo y bola de polipropileno reforzado con fibra de vidrio.
- Juntas de EPDM o a pedido de Viton®.
- Sedes de estanqueidad de Teflon®.



Valvole a flusso interrotto
Interrupted flow valve
Válvula de flujo interrumpido

45525116 45525117
45525116A 45525117A

Tappi segnaletici colorati (opzionali)
Indication coloured plug (optional)
Tapas coloradas de indicacion (opc.)

	G1 1/2	G2
	454 2233.055	454 2237.055
	454 2233.056	454 2237.056
	454 2233.057	454 2237.057
	454 2233.058	454 2237.058

Leva standard Standard handle Leva estándar	Leva rialzata Extended handle Leva elevada		bar	PSI	F (BSP)	DN (mm)	CAMLOCK	A (mm)	A1 (mm)	B (mm)	C (mm)	E (mm)	G (mm)	H (mm)	H1 (mm)	L (mm)	M (mm)	X (mm)	Y (mm)	Z
	455 25117	455 25117A	10	150	G 2	50	*	107	135	73	260	58	51	187	215	32	198	43	78	M8

* pag. 198 * page 198 * pag. 198

VALVOLE A SFERA
BALL VALVES
VALVULAS DE BOLA

455



Valvole a sfera a 3 vie a flusso interrotto o continuo con attacco a forchetta

- Disponibile con leva rialzata per montaggio a pannello.
- Attacchi maschio a forchetta.
- Corpo e sfera in polipropilene rinforzato con fibra di vetro.
- Guarnizioni in EPDM o a richiesta in Viton®
- Sedi di tenuta in Teflon®

3 Ways ball valves, fork coupling - interrupted or continuous flow

- Available with handle with extended height for panel fitting.
- Male fork coupling.
- Body and ball in polypropylene reinforced with fiberglass.
- EPDM seals (Viton® seals available upon request).
- Teflon® seats.

Válvulas de bola de 3 vías con flujo interrumptido o continuo con toma de horquilla

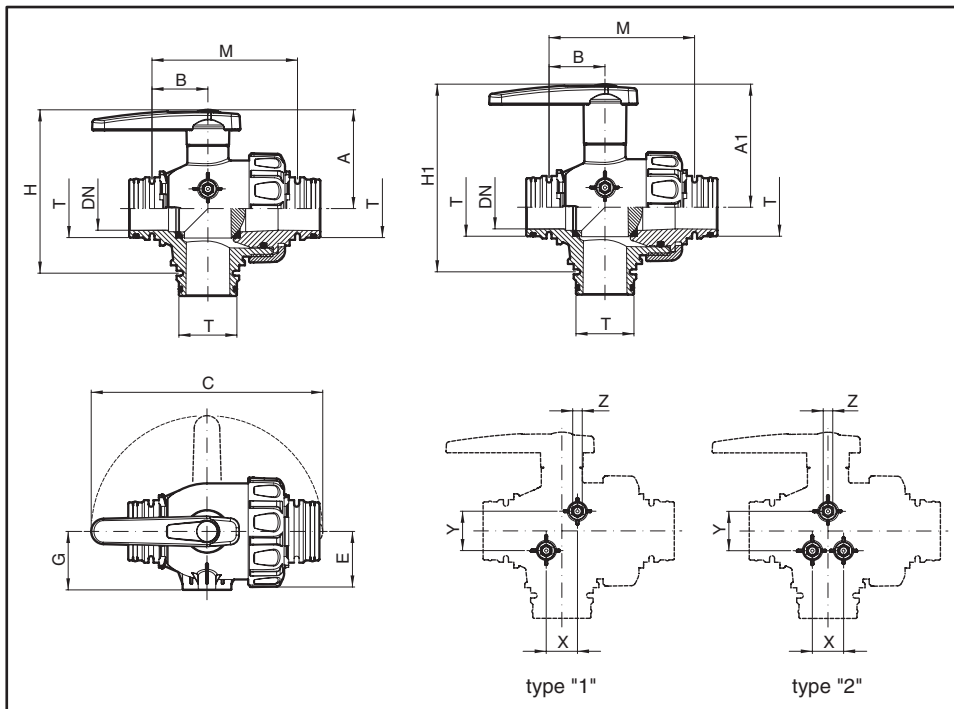
- Disponible con leva elevada para montaje en panel.
- Tomas macho de horquilla.
- Cuerpo y bola de polipropileno reforzado con fibra de vidrio.
- Juntas de EPDM o a pedido de Viton®.
- Sedes de estanqueidad de Teflon®.



Tipo Type Tipo	Passaggio Passage Passaje
T3	3/4"
T4	1"
T5	1" 1/4
T6	1" 1/2
T7	2"

Raccordi di completamento con attacco a forchetta a pag. 180 da ordinare separatamente.
Unions with fork coupling (see p. 180, to be ordered separately).

Empalmes con acople de horquilla, en la pág. 180 para pedir por separado.



Tappi segnaletici colorati (opzionali)
Indication coloured plug (optional)
Tapas coloradas de indicacion (opc.)

T3 - T4 - T5 - T6	T7
454 2233.055	454 2237.055
454 2233.056	454 2237.056
454 2233.057	454 2237.057
454 2233.058	454 2237.058

Leva standard Standard handle Leva estándar	Leva rialzata Extended handle Leva elevada	Pressure		T	DN (mm)	A (mm)	A1 (mm)	B (mm)	C (mm)	E (mm)	G (mm)	H (mm)	H1 (mm)	M (mm)	type	X (mm)	Y (mm)	Z
		bar	PSI															
455 24443	455 24443A	16	230	T3	19	57	84	33	90	29	---	91	118	84	---	---	---	---
455 34443	455 34443A	16	230	T4	25	70	91	34	160	34	37	108	129	95	1	20	25	M8
455 24444	455 24444A	16	230	T4	25	70	91	34	160	34	37	108	129	95	1	20	25	M8
455 24445	455 24445A	10	150	T5	32	74	95	38	160	39	43	118	139	103	1	20	25	M8
455 34445	455 34445A	10	150	T5	32	74	95	38	160	39	43	118	139	103	1	20	25	M8
455 24446	455 24446A	10	150	T6	40	85	106	48	200	48	51	141	162	126	2	27	34	M8
455 34446	455 34446A	10	150	T6	40	85	106	48	200	48	51	141	162	126	2	27	34	M8
455 24447	455 24447A	8	110	T7	50	107	135	57	260	58	51	172	200	142	2	43	78	M8
455 34447	455 34447A	8	110	T7	50	107	135	57	260	58	51	172	200	142	2	43	78	M8

Valvole a flusso interrotto
Interrupted flow valve
Válvula de flujo interrumpido

45524443 45524444 45524445
45524446 45524447
45524443A 45524444A 45524445A
45524446A 45524447A

Valvole a flusso continuo
Continuous flow valve
Válvula de flujo continuo

45534443 45534444 45534445
45534446 45534447
45534443A 45534444A 45534445A
45534446A 45534447A

Valvole a sfera a 3 vie a flusso interrotto o continuo con attacco a forchetta maschio/femmina

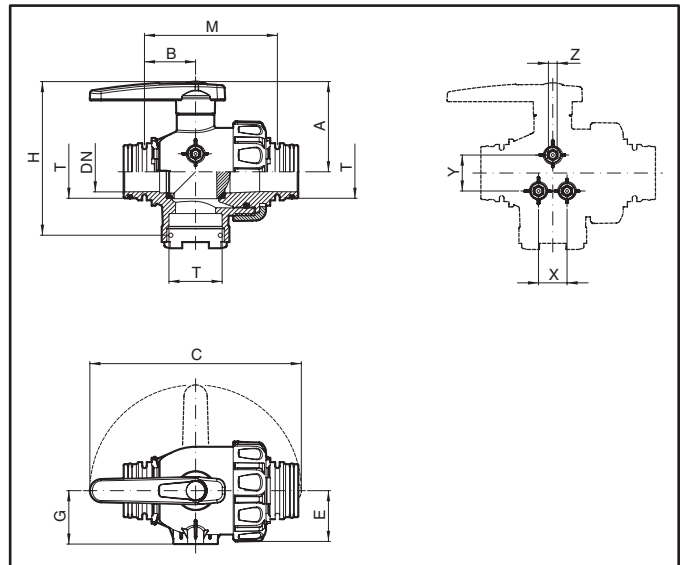
- Attacchi maschio/femmina a forchetta
- Connessione ai filtri con attacco a forchetta T6 immediata e semplice.
- Corpo e sfera in polipropilene rinforzato con fibra di vetro
- Guarnizioni in EPDM o a richiesta in Viton®
- Sedi di tenuta in Teflon®

3 Ways ball valves, male/female fork coupling - interrupted or continuous flow

- Available with handle with extended height for panel fitting.
- Male/female fork coupling.
- T6 fork coupling filter connectors - simple and easy to use.
- Body and ball in polypropylene reinforced with fiberglass.
- EPDM seals (Viton® seals available upon request).
- Teflon® seats.

Válvulas de bola de 3 vías con flujo interrumpido o continuo con toma de horquilla Macho/Hembra

- Tomas macho/hembra de horquilla.
- Conexión a los filtros con toma de horquilla T6 inmediata y simple.
- Cuerpo de bola de polipropileno reforzado con fibra de vidrio.
- Juntas de EPDM o a pedido de Viton®.
- Sedes de estanqueidad de Teflon®.



Tappi segnaletici colorati (opzionali)
Indication coloured plug (optional)
Tapas coloradas de indicacion (opc.)

T6	
	454 2233.055
	454 2233.056
	454 2233.057
	454 2233.058



Tipo Type Tipo	Passaggio Passage Passaje
T6	1" 1/2

Raccordi di completamento con attacco a forchetta a pag.180 da ordinare separatamente.
Unions with fork coupling (see p. 180, to be ordered separately).
Empalmes con acople de horquilla, en la pág. 180 para pedir por separado.

Valvole a flusso interrotto
Interrupted flow valve
Válvula de flujo interrumpido

45524436

Valvole a flusso continuo
Continuous flow valve
Válvula de flujo continuo

45534436

Leva standard Standard lever Leva estándar		COD. / CODE / CÓD.													
		bar	PSI	T	DN (mm)	A (mm)	B (mm)	C (mm)	E (mm)	G (mm)	H (mm)	M (mm)	X (mm)	Y (mm)	Z
455 24436		10	150	T6	40	85	48	200	48	51	145	126	27	34	M8
455 34436															

Leva di comando a "T" per valvole a sfera serie 455.

"T" control handle for ball valves series 455.

Leva de mando en "T" para válvulas de bola serie 455.



Per ordinare la valvola completa di leva a T, aggiungere la lettera T alla fine del codice.

Esempio:

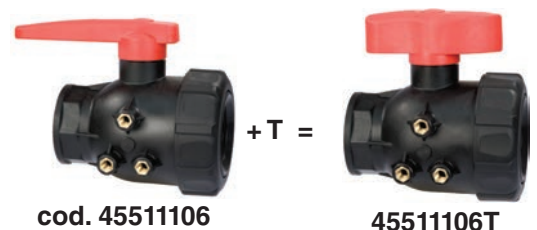
To order a valve with the "T" lever, must add a letter T at the end of the code.

E.G.:

Para pedir una valvula completa de barra en "T", tienes que añadir la letra T a la fin del código.

Por ejemplo:

COD. / CODE / CÓD.	Per - For - Para
453 00400T.050	1" 1/4 - 1" 1/2 - T5 - T6
455 00007T.050	2" - T7



VALVOLE A SFERA
BALL VALVES
VALVULAS DE BOLA

4545

**Valvola a sfera**

- Indicata all'utilizzo come valvola di scarico per cisterne da trasporto
- Progettata con elevati criteri di sicurezza, per evitare manomissioni o aperture accidentali
- Possibilità di apporre sigilli o lucchetti di chiusura
- Doppia ghiera per facilitare il montaggio e il posizionamento della valvola
- Tappo di sicurezza
- Corpo e sfera in polipropilene rinforzato, per garantire massima resistenza agli agenti chimici
- Sedi di tenuta in TEFLON®
- Guarnizioni in EPDM o a richiesta in Viton®

Ball valves

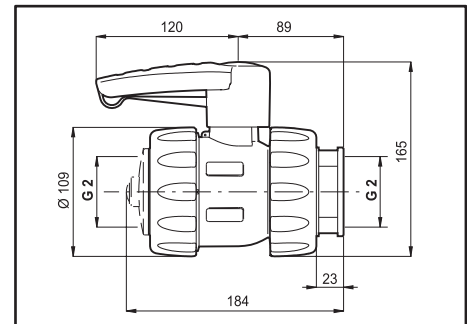
- To use as drain valve for liquids transport tanks
- Designed with high security principles, to avoid tampering or accidental opening
- Possibility to affix seals or padlocks
- Double lock ring to simplify the assembly and the placed of the valve
- Security plug
- Body and ball in reinforced polypropylene, to guarantee maximum resistance to the chemicals agents
- Seat in TEFLON®
- Standard gaskets in EPDM; under request in Viton®

Valvula de bola

- Justo para el uso como valvula de salida para cisternas de transportes
- Diseñada con elevados niveles de seguridad, para evitar los encentamientos o aberturas accidentales
- Posibilidad de poner sellos o candados de cierre
- Doble tuerca para facilitar el montaje de la valvula
- Tapon de seguridad
- Cuerpo y bola en polipropilene reforzado, para garantizar la maxima resistencia a los agentes quimicos
- Asiento hermetico en TEFLON®
- Juntas standard de EPDM y de Viton bajo demanda



COD. CODE CÓD.	Tipo Type Tipo
4545 077	EPDM
4545 077V	Viton®

**Valvole a sfera con adattatore****Ball valves with cam-lock male adapter****Válvulas de bola con adaptador macho**

COD. CODE CÓD.	Tipo Type Tipo
4545 177	EPDM
4545 177V	Viton®

