

**ACCESSORI PER ATOMIZZATORI E LANCE**  
**SPRAYER NOZZLE AND SPRAY GUN ACCESSORIES**  
**ACCESORIOS PARA ATOMIZADORES Y LANZAS**



Una serie di proposte che possono soddisfare le richieste di differenti utilizzatori, dall'hobbistico fino al professionale, con uno standard di efficienza ed affidabilità che si colloca comunque al più alto livello.

A series of products to meet different user requirements, from hobby to professional uses, with one of the highest performance levels in terms of efficiency and reliability.

Una serie de propuestas que pueden satisfacer las más variadas necesidades de diferentes usuarios, desde el aficionado hasta el profesional, con uno estándar de eficiencia y fiabilidad que se sitúa en los más altos niveles.









**Dati tecnici e fornitura**

- Getti singoli forniti con filtro, piastrina Ø 1,5mm e convogliatore Ø 1,2mm
- Getti doppi forniti con filtro, (1) piastrina Ø 1,5mm / convogliatore Ø 1,2mm - (2) piastrina Ø 1,2mm / convogliatore cieco
- Piastrine e convogliatori con diametri differenti da richiedere in fase d'ordine

**Technical data and supplying**

- Single nozzle holders supplied with filter, plate Ø1,5mm and conveyor Ø 1,2 mm
- Double nozzle holders supplied with filter, (1) plate Ø1,5 mm / conveyor Ø1,2 mm - (2) plate Ø1,2 mm / blind conveyor
- Plates and conveyor with different diameters to be specified when ordering

**Datos tecnicos y suministro**

- Portaboquillas simples equipadas con filtro, placa Ø1,5 mm y difusor Ø 1,2mm
- Portaboquillas dobles equipadas con filtro, (1) placa Ø1,5 mm / difusor Ø1,2 mm - (2) placa Ø1,2 mm / difusor ciego
- Placas y difusores con diametros diferentes a detallar en el pedido

**Piastrine e convogliatori  
Disc and conveyors  
Placa y difusores**

Ø getto Nozzle Ø Ø boquilla	COD.	Ø convogliatore Conveyor Ø Ø difusor	COD.	bar									
				5	10	15	20	25	30	35	40	45	50
0.8	005 808	-	005 901	0.70	0.98	1.08	1.26	1.42	1.54	1.66	1.76	1.84	1.92
1	005 810	-	005 901	0.65	1.02	1.18	1.40	1.58	1.76	1.74	2.04	2.16	2.68
		1	005 910	1.02	1.38	1.72	1.96	2.22	2.56	2.64	2.84	3.08	3.21
1.2	005 812	-	005 901	0.78	1.32	1.53	1.86	2.04	2.19	2.37	2.55	2.76	2.88
		1	005 910	1.20	1.62	2.16	2.61	3.03	3.30	3.54	3.84	3.93	4.20
		1.2	005 912	1.50	2.00	2.48	2.88	3.64	3.88	4.12	4.48	4.72	4.96
1.5	005 815	-	005 901	1.02	1.65	1.92	2.40	2.56	2.88	2.92	3.06	3.10	3.35
		1	005 910	1.89	3.39	3.99	4.83	5.48	5.96	6.32	6.52	6.67	6.85
		1.2	005 912	2.19	3.30	4.08	4.60	5.22	5.88	6.48	6.90	7.20	7.82
1.8	005 818	-	005 901	1.56	2.36	3.04	3.36	3.84	4.32	4.74	5.04	5.28	5.64
		1	005 910	2.36	3.96	5.12	6.06	7.02	7.80	8.28	9.00	9.30	10.20
		1.2	005 912	2.76	4.26	5.52	6.12	7.06	7.92	8.40	9.12	10.32	11.04
		1.5	005 915	2.71	3.93	5.20	6.21	7.62	8.52	9.24	10.44	11.76	12.72
2	005 820	-	005 901	3.00	4.68	5.88	6.96	8.16	8.76	10.08	10.92	12.24	12.96
		1	005 910	1.40	2.28	2.94	3.42	3.78	4.20	4.32	4.92	5.16	6.12
		1.2	005 912	2.72	3.60	4.32	5.58	5.82	6.72	8.16	8.88	9.96	10.44
		1.5	005 915	3.00	4.20	5.52	6.96	7.20	8.16	9.60	10.44	11.52	12.48
1.8	005 818	1.5	005 915	3.35	4.65	5.76	6.90	7.80	8.76	10.20	11.04	11.97	13.08
		1.8	005 918	3.97	5.16	6.18	7.38	8.16	9.36	10.92	12.49	12.96	14.28

**Piastrina per testina registrabile  
Disc for adjustable nozzle  
Placa para cabezal regulable**

Ø getto Nozzle Ø Ø boquilla	COD.	bar								
		2	3	4	5	10	15	20	30	50
0.8	005 708	0,54	0,66	0,75	0,83	1,15	1,39	1,59	1,92	2,43
1	005 710	0,91	1,10	1,25	1,38	1,89	2,27	2,59	3,11	3,91
1.2	005 712	1,14	1,39	1,60	1,78	2,51	3,06	3,52	4,30	5,52
1.5	005 715	1,88	2,27	2,60	2,89	3,99	4,82	5,51	6,65	8,44
1.8	005 718	2,54	3,12	3,60	4,03	5,70	6,98	8,06	9,88	12,76
2	005 720	3,09	3,77	4,35	4,86	6,85	8,37	9,65	11,80	15,20
2.3	005 723	3,98	4,91	5,70	6,40	9,17	11,31	13,13	16,20	21,12

ISJ® HCC *Dati tecnici International Spray-Jets® HOLLOWCONE CERAMIC a pag. 191*  
*Technical data of International Spray-Jets® HOLLOWCONE CERAMIC nozzle at page 191*  
*Datos tecnicos de la boquilla International Spray-Jets® HOLLOWCONE CERAMIC a pagina 191*

**Testina registrabile per portagetto atomizzatore**  
Applicabile a tutti i portagetti atomizzatore ARAG.

**Adjustable spraying head**  
Suitable for all ARAG nozzle holder.

**Cabezal regulable para portaboquillas atomizador**  
Puede aplicarse en todos los portaboquillas atomizadores ARAG.



Ø getto Nozzle Ø Ø boquilla	COD.
0.8	005892G
1	005892A
1.2	005892B
1.5	005892C
1.8	005892D
2	005892E
2.3	005892F

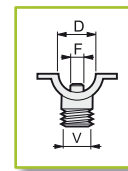
**Morsetti in ottone per aste inox**  
Morsetto per aste Ø 1/2" (20 mm) complete di guarnizione.

**Brass clamps for stainless steel rods**  
Clamp for 1/2" (20 mm) Ø rods including gasket.

**Abrazaderas de latón para barras inox**  
Abrazadera para barras Ø 1/2" (20 mm) con juntas.



COD.	Type	D	F (mm)	V (BSP)	10
004 213	M	1/2"	7	G 1/4 M	10
004 215	F	1/2"	7	G 1/4 F	















Getto a rosa regolabile Ø 1.5 mm.  
Adjustable cone jet Ø 1.5 mm.  
Get cónico regulable Ø 1.5 mm.

<b>COD.</b>	
<b>001 700</b>	10



Getto a rosa regolabile tipo "mini" Ø 1.5 mm.  
"Mini" adjustable cone jet Ø 1.5 mm.  
Get cónico regulable tipo "mini" Ø 1.5 mm.

<b>COD.</b>	
<b>001 710</b>	10



Getto a rosa  
Cone nozzle  
Get cónico



<b>COD.</b>	<b>Ø (mm)</b>	
<b>002 010</b>	1.0	10
<b>002 012</b>	1.2	10
<b>002 015</b>	1.5	10
<b>002 018</b>	1.8	10
<b>002 020</b>	2.0	10

Getto a rosa Ø 1.5 mm.  
Cone nozzle Ø 1.5 mm.  
Get cónico Ø 1.5 mm.



<b>COD.</b>	
<b>001 507</b>	10

Getto cono in ottone Ø 1.5 mm.  
Brass cone nozzle Ø 1.5 mm.  
Get cono de latón Ø 1.5 mm.



<b>COD.</b>	
<b>001 506</b>	10

Spruzzatore a 2 ugelli rosa Ø 1.5 mm.  
2-nozzle cone sprayer Ø 1.5 mm.  
Pulverizador de 2 boquillas cónicas Ø 1.5 mm.

<b>COD.</b>	
<b>001 800</b>	5



Spruzzatore a 3 ugelli rosa Ø 1.5 mm.  
3-nozzle cone sprayer Ø 1.5 mm.  
Pulverizador de 3 boquillas cónicas Ø 1.5 mm.

<b>COD.</b>	
<b>001 900</b>	5



Curva M12x19  
Elbow M12x19  
Curva M12x19

<b>COD.</b>	
<b>001 505</b>	10



Prolunga per lancia  
Spray gun extension  
Tubo alargó lanza

	<i>Standard</i>	<i>Saldada Soldered Soldada</i>	<b>L (mm)</b>
<b>001 502</b>		<b>001 502S</b>	300
<b>001 503</b>		<b>001 503S</b>	500
<b>001 504</b>		<b>001 504S</b>	750



Prolunga telescopica per lancia  
Telescopic extension for spray gun  
Prolongación telescópica para lanza

<b>COD.</b>	<b>L (mm)</b>
<b>001 523</b>	500/1000
<b>001 524</b>	750/1500



**Campana per lance a bassa pressione per diserbo localizzato**

- Porta getto in Nylon con testina ad attacco rapido
- Getto a ventaglio in Kematal ISO 11003, a richiesta con altri getti dello stesso tipo

**Bell for low-pressure spray guns for localised spraying.**

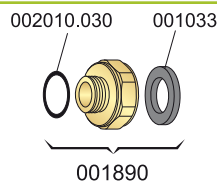
- Nylon nozzle holder with quick fitting cap
- Kematal flat nozzle ISO 11003, on request with other nozzles of the same type

**Campana para lanzas de baja presión para pulverización localizada**

- Porta boquilla en Nylon con acople rapido
- Boquilla de abanico en Kematal ISO 11003, a petición con otras boquillas del mismo tipo

<b>COD.</b>	<b>F</b>
<b>001 950</b>	M12 x 19
<b>001 9501</b>	M12 x 1.25
<b>001 9502</b>	G 1/4
<b>001 9503</b>	M14 x 1.5

Adattatore per lance pagina 214  
Adaptor for spraying guns page 214  
Adaptador para pistolay y lanzas page 214







**PISTOLE E LANCE  
SPRAYERS AND SPRAY GUNS  
PISTOLAS Y LANZAS**

**TOP GUN**



**Lancia alta pressione a lunga gittata**

- Corpo in ottone
- Tubi in acciaio inox
- Impugnatura e protezione ugello in polimero antiurto
- Impugnatura ergonomica
- Bloccaggio leva a sgancio rapido
- Getto regolabile da cono a spillo
- Ugello standard in ceramica Ø 2,3 mm
- Pressione max 60 bar
- Portata max 135 l/min
- Gittata max 25 m
- Ingresso G ½
- Peso 1,6 kg

**Long-range, high-pressure spray gun**

- Brass body
- Stainless steel pipes
- Shock-resistant polymer handle and nozzle guard
- Ergonomic handgrip
- Quick release trigger lock
- Adjustable spray pattern from hollow cone to solid stream
- Standard ceramic nozzle Ø 2,3 mm
- Max. pressure 60 bar
- Max. flow rate 135 l/min.
- Max. range 25 m
- ½" BSP inlet
- Weight 1.6 kg

**Lanza de alta presión de largo alcance**

- Cuerpo de latón
- Tubos de acero inox
- Empuñadura y protección boquilla de polímero de alta resistencia
- Empuñadura ergonómica
- Bloqueo palanca de desenganche rápido
- Boquilla regulable de cono a chorro
- Boquilla estandar en ceramica Ø 2,3 mm
- Presión máx. 60 bar
- Caudal máximo 135 l/min
- Chorro máx. 25 m
- Entrada G ½
- Peso 1,6 kg.



COD.	Tipo - Type - Tipo
<b>002 200F</b>	Raccordo fisso G ½ M ½" M BSP fixed fitting Racor fijo G ½ M
<b>002 201F</b>	Raccordo girevole G ½ M ½" M BSP swivel fitting Racor giratorio G ½ M

Ø (mm)	Ceramica Ceramic Céramica	Ottone Brass Latón	Acciaio Steel Aciero
	COD.	COD.	COD.
1.0	<b>003 410</b>	-	<b>003 510</b>
1.2	<b>003 412</b>	-	<b>003 512</b>
1.5	<b>003 415</b>	-	<b>003 515</b>
1.8	<b>003 418</b>	-	<b>003 518</b>
2.0	<b>003 420</b>	-	-
2.3	<b>003 422</b>	-	-
2.5	<b>003 425</b>	-	<b>003 525</b>
3.0	<b>003 430</b>	-	-
3.5	-	<b>003 435</b>	-
4.0	-	<b>003 440</b>	-
4.5	-	<b>003 445</b>	-
5.0	-	<b>003 450</b>	-
5.5	-	<b>003 455</b>	-
6.0	-	<b>003 460</b>	-
7.0	-	<b>003 470</b>	-

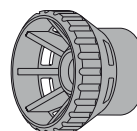
Ugello Nozzle Boquilla Ø (mm)	Prestazioni Performances Prestación										
		15 bar 220 PSI		20 bar 290 PSI		30 bar 450 PSI		40 bar 580 PSI		50 bar 720 PSI	
		Cono Cone Cono	Spillo Straight Chorro	Cono Cone Cono	Spillo Straight Chorro	Cono Cone Cono	Spillo Straight Chorro	Cono Cone Cono	Spillo Straight Chorro	Cono Cone Cono	Spillo Straight Chorro
<b>2.3</b>	<b>P</b> l/min US/GPM	10 2.5	13 3.3	12 3.4	15 4.4	14 4.1	18 5.3	17.5 4.8	21.5 5.8	20 5.3	24 6.3
	<b>G</b> m ft.	3.5 11	10 32	3.7 13	10.8 36	4.1 14	11 39	5 15	12.5 41	6 20	13 43
<b>3</b>	<b>P</b> l/min US/GPM	15 3.8	20.5 5.2	18 5.6	24 6.8	24 6.6	30 8.5	27 7	34 9.2	27.5 7.3	38 10
	<b>G</b> m ft.	3.8 12	11 36	4 13	11.2 37	4.4 15	11 41	5 16	13.5 44	6.5 21	14 46
<b>4</b>	<b>P</b> l/min US/GPM	23 6	32.5 8.2	25 7.3	40 12.4	30 8.6	49 13.2	38 10	54 14.5	43 11.4	60 15.9
	<b>G</b> m ft.	4.2 14	13 42	4.4 15	13.2 44	4.7 16	14.5 49	6 19	16 52	7 23	17.5 57
<b>5</b>	<b>P</b> l/min US/GPM	29 7.5	46.5 12	34 9.8	55 16.3	41 11.6	67 18.5	46.5 12.5	73.5 19.6	50.3 13.3	80 21.1
	<b>G</b> m ft.	5 16	16.5 54	5.2 18	17 57	6 21	17.9 59	7.5 24	18.5 60	8.5 28	19.5 64
<b>6</b>	<b>P</b> l/min US/GPM	34.5 9	61 16	40 11.5	75 22.2	49 14	92 25.8	57 15.5	100.5 26.7	61.5 16.2	104 27.5
	<b>G</b> m ft.	6 19	18 59	6.3 21	18.5 62	7 25	19.5 66	8 26	21 68	9.5 31	22 72
<b>7</b>	<b>P</b> l/min US/GPM	41 10.5	67 17.5	47 13.8	84 25.7	59 16.8	108 30.6	68 18.2	125 33.2	77 20.3	130 34.3
	<b>G</b> m ft.	6.5 21	18.5 60	6.7 23	19.5 67	7.5 26	21.5 72	8.5 27	23.5 77	9.5 31	25 82

P= portata                      P= flow rate                      P= caudal  
G= gittata                      G= range                      G= chorro



**Ricambi - Spare parts - Repuestos**

Protezione tubo e rondella  
Tube protection and washer  
Protección tubo y tuerca



COD.	
<b>002 200.260</b>	<b>10</b>



**PISTOLE E LANCE  
SPRAYERS AND SPRAY GUNS  
PISTOLAS Y LANZAS**



Lancia a manopola "ASIA"

"ASIA" handle spray gun

Lanza de manopla "ASIA"



COD.	Ugello acciaio Steel nozzle Boquilla de acero Ø (mm)	Lunghezza Length Longitud (mm)
001 352C	1.5	750

Lance alta pressione alti fusti con testina  
"Turbo" 15 ÷ 60 bar

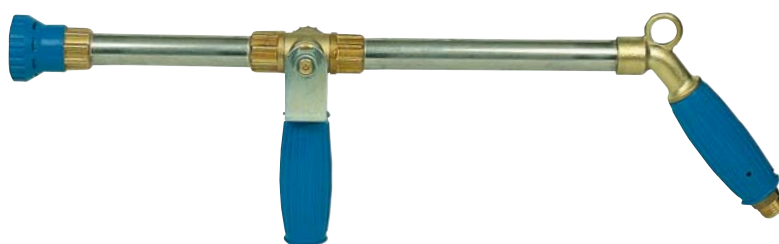
Lancia a mitra con ugello a rosa.

High-pressure spray guns for high-trunk trees  
with "Turbo" nozzle head 15-60 bar

Machine-gun type spray gun with cone nozzle.

Lanzas de alta presión para árboles altos con  
cabezal "Turbo" 15 ÷ 60 bar

Lanza con boquilla cónica.



COD.	Ugello Nozzle Boquilla Ø (mm)
002 300E	2.0

Lance alta pressione alti fusti con testina  
"Turbo" 15 ÷ 60 bar

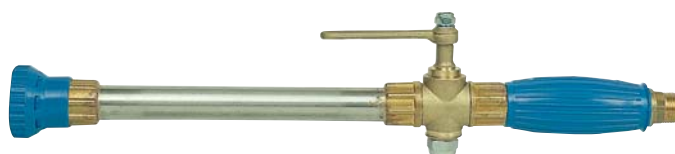
Lancia piccola turbine con ugello a rosa.

High-pressure spray guns for high-trunk trees  
with "Turbo" nozzle head 15-60 bar

Small turbine spray gun with cone nozzle.

Lanzas de alta presión para árboles altos con  
cabezal "Turbo" 15 ÷ 60 bar

Lanza de pequeña turbina con boquilla cónica.



COD.	Ugello Nozzle Boquilla Ø (mm)
002 500E	2.0





**RACCORDI IN OTTONE E ARTICOLI VARI**  
**BRASS FITTINGS AND ASSORTED ITEMS**  
**RACORES DE LATON Y ARTICULOS VARIOS**

Giunto autobloccante con ghiera esagonale  
 Self-locking union with hex lock nut  
 Racor autoblocante con tuerca esagonal



COD.	Ø (mm)	F (BSP)	
006 711	10 x 17	G 1/2	10
006 721	10 x 19	G 1/2	10
006 731	10 x 21	G 1/2	10
006 735	13 x 23	G 1/2	10
006 750	19 x 32	G 3/4	10
006 755	13 x 23	G 3/4	5

Giunto a "V" con filetti da G 1/2  
 V-shaped connection with 1/2" BSP threads  
 Racor en "V" con roscas de G 1/2



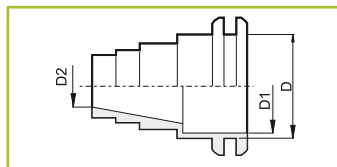
COD.	Tipo - Type - Typo	
006 110	Con ghiera With nut Con tuerca	10
006 120	A tre maschi 1/2" With 3 male 1/2" Con 3 machos 1/2"	10

Rubinetto a sfera  
 Ball cock  
 Grifo de bola



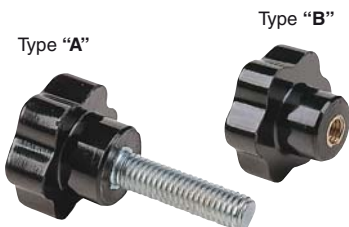
COD.	F (BSP)	
006 810	G 1/2 - G 3/8	10
006 820	G 1/2 - G 1/2	10

Attacco in gomma per tubi  
 Rubber pipe fitting  
 Acoplamiento de goma para tubos



COD.	D (mm)	D1 (mm)	L (mm)
509 104	44	36	18
509 106	63	59	33

Volantino  
 Knob  
 Volante



Type "A"					
COD.	F	D (mm)	h (mm)	L (mm)	
902 005	M8	30	30	52	25
902 010	M8	40	40	69	25
902 015	M10	50	30	61	25
902 020	M10	60	40	77	10
902 025	M12	70	40	81	10

Giunto autobloccante con girello  
 Self-locking union with fly nut  
 Racor autoblocante con tuerca a letas



COD.	Ø (mm)	F (BSP)	
006 710	10 x 17	G 1/2	10
006 720	10 x 19	G 1/2	10
006 730	10 x 21	G 1/2	10
006 734	13 x 23	G 1/2	10

Rubinetto a sfera  
 Ball cock  
 Grifo de bola



COD.	F (BSP)	
006 822	G 1/2M - G 1/2F	10

Rubinetto a sfera a 3 vie  
 3-way ball cock  
 Grifo de bola de 3 vías



COD.	F (BSP)
006 855	G 1/2
006 856	G 3/4
006 857	G 1

Fascette d'assemblaggio in nylon  
 Nylon tie wraps  
 Abrazaderas de ensamblaje de nylon



COD.	L (mm)	
509 014	195	100
509 016	235	100
509 019	350	100

